



Taipei

Taiwan



23,3 millions nouveau dollar de Taïwan

50 sorties françaises

Top 3 films français

4,8% de part de marché pour le cinéma français

de financement majoritairement français

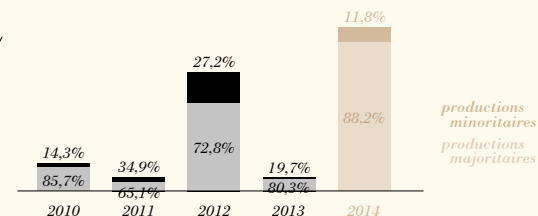
LUCY
1 600 000 ENTRÉES

DE TOUTES NOS FORCES
20 916 ENTRÉES

GRACE DE MONACO
20 258 ENTRÉES

LA FRÉQUENTATION	2010	2011	2012	2013	2014
ENTRÉES (M)	11	14,8	14,1	15,5	14,9 (TAIPEI)
RECETTES (M EUROS)	63,3	101,2	90,2	95,9	91,5 (TAIPEI)
ÉCRANS	576	-	589	651	589 (TAÏWAN)
PRIX DU BILLET (EUROS)	5,7	6,8	6,4	6,4	6,2 (TAIPEI)

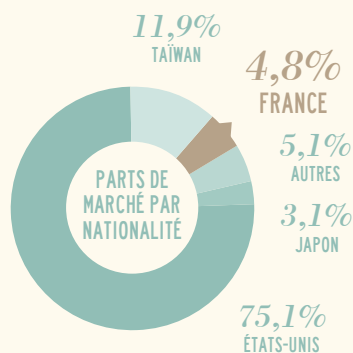
les films français



le marché à Taïwan

Total des films sortis en 2014 **552**

pays d'origine	39 TAIWAN	50 FRANCE
106 JAPON	57 CORÉE DU SUD	175 ÉTATS-UNIS
		125 AUTRES



★ Top 10 entrées 2014 (Taïpei) recettes 2014^(€) (Taïpei)

<i>Transformers : L'Âge de l'extinction</i>	772 974	4 767 326
<i>Lucy (Fra)</i>	594 815	3 668 529
<i>Interstellar</i>	497 621	3 069 083
<i>Kano (Ten)</i>	491 236	3 029 704
<i>Captain America, le soldat de l'hiver</i>	443 525	2 735 446
<i>The Amazing Spider-Man : le destin d'un Héros</i>	378 403	2 333 805
<i>X-Men: Days of Future Past</i>	367 419	2 266 061
<i>Edge of Tomorrow</i>	352 870	2 176 330
<i>Le Labyrinthe</i>	350 959	2 164 544
<i>Gone Girl</i>	330 198	2 036 500

Source : Bureau Français de Taïpei

Total des entrées des films français **1 980 793**

	2010	2011	2012	2013	2014
productions majoritaires	249 303	89 727	956 805	131 398	1 747 862
productions minoritaires	41 767	48 000	358 274	32 292	232 931
total	291 070	137 727	1 315 079	163 690	1 980 793
Part de marché	2,6 %	0,9 %	5 %	1,1 %	4,8 %

Top 5 sur 5 ans (majoritaires langue française - 2010-2014)

titre	distributeur	sortie	entrées	recettes ^(€)
<i>Intouchables</i>	Ifilm	30/03/2012	71 045	420 076
<i>Les Aventures extraordinaires d'Adèle Blanc-Sec</i>	NC	06/08/2010	40 369	228 550
<i>The Artist</i>	Ifilm	24/02/2012	25 587	153 218
<i>Amour</i>	Swallow Wings	08/03/2013	22 577	123 157
<i>De toutes nos forces</i>	Catchplay	09/10/2014	20 916	110 479

NOMBRE DE FILMS FRANÇAIS SORTIS EN 2014 PAR DISTRIBUTEUR

Joint Entertainment	9
Ifilm	7
Catchplay	7

Le marché

La fréquentation des salles de cinéma à Taipei est en léger recul, passant sous la barre des 15 millions d'entrées pour 91,5 millions d'euros de recettes. Le cinéma américain maintient sa domination mais augmente son nombre de sorties, 175 contre 156 en 2013, pour une part de marché inchangée de 75%.

Le cinéma local est en recul avec 39 films distribués contre 53 en 2013, un seul film dans le top 10 contre 3 en 2013, et une part de marché en baisse avec 11,9% contre 13,7% en 2013. Il est à noter l'importance de la présence japonaise et coréenne dans les salles de Taïwan, avec à eux deux 163 films distribués mais pour seulement 3,3% du box office.

Il est à souligner que l'industrie connaît actuellement de fortes tensions concernant la transparence de la billetterie sur l'ensemble de l'île. Jusqu'à présent, seul les chiffres de la ville de Taipei étaient disponibles, les exploitants des autres villes refusant de donner le box office précis des films. La rémunération des distributeurs se fait

Taiwan

En 2014 le cinéma français approche des 2 millions d'entrées, dépassant largement le 1,3 million historique de 2012. *Lucy*, tourné à Taïwan, a particulièrement été plébiscité par le public local qui a aussi pu découvrir une cinquantaine d'autres productions françaises.

au forfait, sur la base d'un pourcentage fixe des entrées du film à Taipei. Aucun distributeur ou producteur n'a réussi à obtenir une rémunération calculée sur les entrées réelles des films. Mais cela pourrait changer car depuis mai 2015, le gouvernement tente de mettre en place une réforme de la réglementation du secteur du cinéma, et demande notamment la mise en place d'un box office transparent au niveau national d'ici un an.

Les films français

Avec ses 2 millions d'entrées, et un film dans le top 10, le cinéma français se porte bien à Taïwan. Tourné à Taïwan, *Lucy* a fait 1,6 million d'entrées et obtient la seconde place du box office national, derrière *Transformers*. Le cinéma français avec ses 4,8% de part de marché est la 2^e cinématographie étrangère à Taïwan, devant le Japon et Hong Kong.

L'offre française est en hausse par rapport à 2013, avec 50 sorties et reste diversifiée grâce au travail d'acquisition et de sorties de 18 sociétés. Parmi elles, 4 distributeurs (Joint Entertainment, Catchplay, Ifilm et Swallow Wings) sont particulièrement actifs, ayant sortis à eux seuls 29 films français.

Mais les films français connaissent des résultats très divers lors de leurs sorties. Les 2 premiers films français à Taïwan, *Lucy* et *Brick Mansions*, font à eux seuls près de 90% des entrées du cinéma français, tandis que 13 films font chacun moins de 1 000 entrées. Cela reste compliqué pour les films français d'accéder à un large public, notamment du fait de la difficulté de l'accès à des salles et la profusion de films qui limitent au final les résultats de chaque production. Il n'est ainsi pas rare d'avoir plusieurs films français qui sortent la même semaine et qui se retrouvent donc en concurrence, ou d'avoir des films qui sortent sur un nombre très limité de salles.

Les festivals internationaux, nombreux à Taïwan (Golden Horse, Festival de Taipei...), font un vrai travail de diffusion du cinéma français, présentant de nombreux films récents, organisant des rétrospectives ou invitant des professionnels français à venir défendre le cinéma français. Leur programmation s'ajoute en partie aux 50 films distribués en salle.

les productions majoritaires / LANGUE FRANÇAISE

Rg	Titre	Distributeur	Sortie	Entrées 2014	Recettes (€)	Copies	Cumul entrées**
1	<i>De toutes nos forces</i>	Catchplay	09/10/2014	20 916	110 479	21	
2	<i>La Vie d'Adèle</i>	Ifilm	14/02/2014	18 774	103 648	12	
3	<i>Minuscule – La Vallée des fourmis perdues</i>	Ifilm	11/07/2014	9 482	54 765	11	
4	<i>Amour et turbulences</i>	Atom Cinema	18/07/2014	8 166	50 888	5	
5	<i>Yves Saint Laurent</i>	Catchplay	30/05/2014	7 660	42 605	6	
6	<i>Jacky au royaume des filles</i>	Catchplay	22/08/2014	5 820	32 505	4	
7	<i>En solitaire</i>	Applause Entertainment Limited Taiwan Branch	29/08/2014	5 574	30 893	14	
8	<i>Jeune & jolie</i>	Ifilm	10/01/2014	4 259	22 610	4	
9	<i>Les Yeux jaunes des crocodiles</i>	Swallow Wings	09/10/2014	4 006	20 502	4	
10	<i>Saint Laurent</i>	Swallow Wings	05/12/2014	3 692	19 646	6	
11	<i>Avis de mistral</i>	ProView Entertainment	03/10/2014	3 564	19 644	8	
12	<i>Sur le chemin de l'école</i>	Joint Entertainment	11/07/2014	3 216	16 578	7	
13	<i>Violette</i>	Swallow Wings	04/07/2014	3 011	14 781	3	
14	<i>Casse-tête chinois</i>	Catchplay	14/02/2014	2 976	16 864	5	
15	<i>Le Passé</i>	Maison Motion	27/02/2014	2 844	15 008	4	
16	<i>Mademoiselle C.</i>	Flash Forward Entertainment	20/06/2014	2 798	14 008	4	
17	<i>Les Garçons et Guillaume, à table !</i>	Ifilm	30/01/2014	2 788	15 263	3	
18	<i>Le Capital</i>	Joint Entertainment	30/05/2014	1 906	10 023	3	
19	<i>3 cœurs</i>	Sky digi	09/10/2014	1 678	8 905	4	
20	<i>Quelques heures de printemps</i>	Joint Entertainment	10/01/2014	1 554	7 955	2	
21	<i>Tu veux ou tu veux pas</i>	Flash Forward Entertainment	19/12/2014	1 551	8 079	3	
22	<i>Une Estonienne à Paris</i>	Joint Entertainment	09/05/2014	1 382	7 214	3	
23	<i>Grand Central</i>	Flash Forward Entertainment	17/01/2014	1 287	5 740	5	
24	<i>Paris à tout prix</i>	Encore Films	07/03/2014	618	3 227	2	
25	<i>Hippocrate</i>	Joint Entertainment	26/12/2014	618	3 121	4	
26	<i>Party Girl</i>	Swallow Wings	21/11/2014	614	3 165	3	
27	<i>Michael Kohlhaas</i>	POMI Production&Distribution	10/01/2014	569	3 097	3	
28	<i>L'Image manquante</i>	POMI Production&Distribution	21/03/2014	507	2 563	3	
29	<i>La Chambre bleue</i>	Mandarin Films Distribution	05/12/2014	335	1 731	3	
30	<i>Amoureuse</i>	Joint Entertainment	11/07/2014	202	918	1	
31	<i>Le Pouvoir</i>	Joint Entertainment	11/07/2014	166	783	1	

* Film encore en salles au 31/12/2014 ** Cumul entrées au 31/12/2014

Contact : Isabelle Glachant - chineseshadows@gmail.com

32	<i>Attila Marcel</i>	AV-Jet International Media Co	12/12/2014	95	551	1	
33	<i>Quai d'Orsay</i>	AV-Jet International Media Co	12/12/2014	53	283	1	
total				122 681	668 042	-	-

LANGUE ÉTRANGÈRE

1	<i>Lucy</i>	Universal	20/08/2014	1 600 000	9 705 934	145	
2	<i>Grace de Monaco</i>	Applause Entertainment Limited Taiwan Branch	06/08/2014	20 258	116 756	28	
3	<i>Sils Maria</i>	Catchplay	28/11/2014	4 878	25 792	13	
4	<i>Wrong</i>	AV-Jet International Media Co	12/12/2014	45	236	1	
total				1 625 181	9 848 718	-	-

total des productions majoritaires

les productions minoritaires / LANGUE FRANÇAISE

Rg	Titre	Distributeur	Sortie	Entrées 2014	Recettes (€)	Copies	Cumul entrées**
1	<i>Tom à la ferme</i>	Ifilm	18/07/2014	3 867	21 676	2	
2	<i>Sacro Gra</i>	Swallow Wings	13/08/2014	1 096	5 593	2	
total				4 963	27 269	-	-

LANGUE ÉTRANGÈRE

1	<i>Brick Mansions</i>	DeepJoy	01/05/2014	174 820	1 224 841	37	
2	<i>La Grande Belleza</i>	Cineplex development	01/05/2014	14 146	74 767	9	
3	<i>Nymphomaniac - Part 1</i>	Ifilm	07/03/2014	10 607	55 991	7	
4	<i>Nymphomaniac - Part 2</i>	Ifilm	07/03/2014	8 218	43 400	7	
5	<i>Le Grand Cahier</i>	Catchplay	04/04/2014	6 548	35 335	9	
6	<i>Only Lovers Left Alive</i>	Catchplay	14/03/2014	5 808	34 547	12	
7	<i>The Lunchbox</i>	Joint Entertainment	03/04/2014	3 384	17 934	3	
8	<i>Zero Theorem</i>	Cineplex development	12/09/2014	1 641	9 198	4	
9	<i>Still the Water</i>	Joint Entertainment	12/12/2014	1 068	5 349	5	
10	<i>Winter Sleep*</i>	Swallow Wings	31/12/2014	955	5 607	7	
11	<i>Le Congrès</i>	Fantiful International Co. Ltd.	05/12/2014	773	4 022	4	
total				227 968	1 510 991	-	-

total des productions minoritaires



Total des productions majoritaires & minoritaires en 2014

	entrées	recettes en €
total des films français en 2014	1 980 793	12 055 020
évolution 2014/2013	1 110,1 %	1 192 %
évolution langue française 2014/2013	9,3 %	évolution langue étrangère 2014/2013 3 849,3 %
évolution majoritaires 2014/2013	1 230,2 %	évolution minoritaires 2014/2013 621,3 %