



Taipei

# Taiwan



23,1 millions nouveau dollar de Taïwan



Top 3 films français

44 sorties françaises

1,1% de part de marché pour le cinéma français

de financement majoritairement français

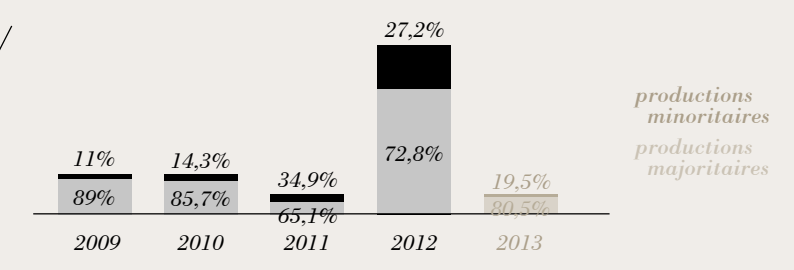
AMOUR  
22 577 ENTRÉES

MALAVITA  
18 024 ENTRÉES

EY JAF JALLAJÖKULL  
10 943 ENTRÉES

LA FRÉQUENTATION	2009	2010	2011	2012	2013
ENTRÉES (M)	12	11	14,8	14,1	15,5 ↗ (TAIPEI)
RECETTES (M EUROS)	67,4	63,3	101,2	90,2	95,9 (TAIPEI)
ÉCRANS	-	576	-	589	651 (TAÏWAN)
PRIX DU BILLET (EUROS)	5,6	5,7	6,8	6,4	6,4 (TAIPEI)

## les films français

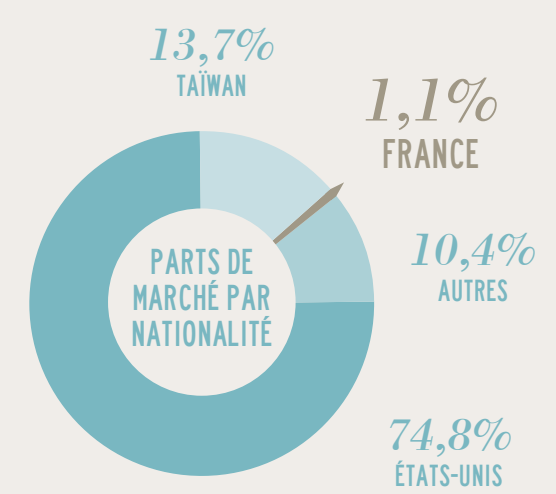


## le marché à Taïwan

Total des films sortis en 2013 **516**

pays d'origine	Nombre de films
TAÏWAN	53
FRANCE	44
ÉTATS-UNIS	156
AUTRES	263

★ Top 10	entrées 2013 (Taipei)	recettes 2013 (€) (Taipei)
<i>Iron Man 3</i>	867 551	5 753 087
<i>Fast &amp; Furious 6</i>	679 924	4 111 995
<i>David Loman (Tun)</i>	514 938	3 042 175
<i>Thor : le monde des ténèbres</i>	454 167	2 959 922
<i>Pacific Rim</i>	450 102	3 093 119
<i>Zone Pro Site (Tun)</i>	436 178	2 564 523
<i>Beyond Beauty: Taiwan from above (Tun)</i>	435 873	2 477 569
<i>Monstres Academy</i>	410 034	2 522 468
<i>World War Z</i>	361 661	2 233 091
<i>Hunger Games : l'embrasement</i>	334 196	2 112 094



Total des entrées des films français **165 596**

	2009	2010	2011	2012	2013
productions majoritaires	269 289	249 303	89 727	956 786	133 304
productions minoritaires	33 209	41 767	48 000	358 274	32 292
<b>total</b>	<b>302 498</b>	<b>291 070</b>	<b>137 727</b>	<b>1 315 060</b>	<b>165 596 (Taiwan)</b>
Part de marché	2,6%	2,6%	0,9%	5%	1,1% (Taipei)

Top 5 sur 5 ans (majoritaires langue française - 2009-2013)	titre	distributeur	sortie	entrées	recettes (€)
1	<i>Intouchables</i>	Ifilm	30/03/12	71 045	420 076
2	<i>Coco avant Chanel</i>	CMC Magnetis	21/08/09	50 180	246 589
3	<i>Les aventures extraordinaires d'Adèle Blanc-Sec</i>	Long Shong	06/08/10	40 369	228 550
4	<i>The Artist</i>	Ifilm	24/02/12	25 587	153 218
5	<i>Amour</i>	Swallow Wings Films Co. Ltd.	08/03/13	22 577	123 157

### NOMBRE DE FILMS FRANÇAIS SORTIS EN 2013 PAR DISTRIBUTEUR

Cineplex development	6
Ifilm	6
Catchplay	5

### Le marché

La fréquentation des salles de cinéma de Taipei (seule ville de Taïwan dont les chiffres globaux de fréquentation sont disponibles) est en progression et passe la barre des 15 millions d'entrées pour environ 96 millions d'euros de recettes. Le cinéma américain maintient sa domination mais avec un léger recul du nombre de sorties, au nombre

de 156 (171 en 2012) et une part de marché inchangée de 74,8%. Le cinéma local s'est bien porté avec 53 sorties, dont 3 se hissent dans le top 10, et une part de marché en progression à 13,7% (10% l'année précédente), mais n'atteint pas le record de 2011 où le cinéma taïwanais pesait 20% du marché. Il est à noter que les films d'autres nationalités sont en forte augmentation, passant de 186 à 263 films en 2013.

Le parc de salles a fini sa transition numérique et quelques salles maintiennent encore un équipement 35mm en parallèle. À noter que l'opérateur de salles Showtimes a étendu les horaires de fonctionnement de son complexe principal de Taipei, le Xin Xin Showtimes, en proposant des séances de 10h à 2h du matin et compte expérimenter un fonctionnement en continu courant 2014.

Source : Bureau Français de Taipei

# Taiwan

Le cinéma français enregistre en 2013 un fort recul par rapport à 2012 et ses 1,3 million d'entrées historiques. L'offre du cinéma français à Taïwan reste cependant importante avec 45 films distribués par 15 sociétés.

Showtimes inaugurera début 2014 des complexes dans les villes de Hualien et Taitung, et sera en monopole dans toute la partie Est de l'île. Un développement positif est l'ouverture de nouveaux écrans dédiés au cinéma d'art & d'essai dans des quartiers attractifs de Taipei, avec les deux écrans du Spot Huashan (en opération depuis novembre 2012) et les 3 écrans de Songshan Eslite (en juillet 2013).

## Les films français

En l'absence de films porteurs (comme *Taken 2* en 2012), la fréquentation pour le cinéma français à Taïwan en 2013 recule fortement avec 149 210 entrées et une moyenne de 3 400 entrées par film, contre le cru historique de 1,3 million d'entrées en 2012. L'offre française est en baisse avec 44 sorties contre 52 en 2012, mais reste diversifiée grâce au travail de 16 sociétés de distribution.

Il est à noter que cette baisse est en partie le fait des 3 principaux distributeurs de films français (Ifilm, Wallow et Serenity) qui ont acquis moins de titres en 2013.

*Amour* arrive en tête du Box Office des films français avec plus de 22 000 entrées grâce à une exploitation longue (8 semaines), l'aura de la Palme à Cannes et les nombreux prix remportés par le film. Une sortie notable aura aussi été *Renoir* qui a bénéficié de la notoriété de son chef opérateur taiwanais Mark Lee Ping Bin et de la promotion faite autour de cette collaboration franco-taiwanaise. 2014 devrait être une meilleure année pour le cinéma français à Taïwan, grâce notamment à *Lucy* de Luc Besson, tourné en partie à Taipei, et le maintien d'une présence française importante sur les écrans avec déjà pas moins de 35 films distribués au cours des 9 premiers mois.

## les productions majoritaires / LANGUE FRANÇAISE

Rg	Titre	Distributeur	Sortie	Entrées 2013	Recettes (€)	Copies
1	<i>Amour</i>	Swallow Wings Films Co. Ltd.	08/03/13	22 577	123 157	9
2	<i>Eyjafjallajökull</i>	VIEVISION PICTURES	15/11/13	10 943	65 721	19
3	<i>Renoir</i>	Joint Entertainment International Inc.	31/05/13	10 083	62 739	10
4	<i>Un plan parfait</i>	Cai Chang International	08/03/13	9 000	52 075	10
5	<i>Comme un chef</i>	Serenity	11/01/13	6 772	38 583	8
6	<i>Les Saveurs du palais</i>	Maison Motion	15/11/13	6 734	36 356	9
7	<i>L'Écume des jours*</i>	Cineplex development	06/09/13	6 052	33 426	5
8	<i>La Grande Boucle</i>	Fanciful International Co. Ltd.	19/07/13	4 081	22 658	5
9	<i>De rouille et d'os</i>	Ifilm	22/02/13	3 663	20 103	6
10	<i>L'Inconnu du lac</i>	Flash Forward Entertainment	29/11/13	3 269	17 888	4
11	<i>Gainsbourg (Vie héroïque)*</i>	Cineplex development	26/04/13	2 922	15 673	4
12	<i>À cœur ouvert</i>	Sky digi	09/08/13	2 517	12 608	3
13	<i>Main dans la main</i>	Catchplay	14/06/13	2 458	14 070	3
14	<i>Populaire</i>	Ifilm	09/03/13	2 443	14 441	5
15	<i>Thérèse Desqueyroux</i>	Catchplay	12/04/13	2 367	12 848	3
16	<i>Ces amours-là*</i>	Cineplex development	29/03/13	2 331	12 038	2
17	<i>Camille redouble</i>	Catchplay	05/07/13	1 935	9 428	2
18	<i>Le Capital</i>	Joint Entertainment International Inc.	30/05/13	1 906	10 277	3
19	<i>Hasards ou coïncidences*</i>	Cineplex development	29/03/13	1 799	9 434	2
20	<i>Dans la maison</i>	Ifilm	15/03/13	1 741	9 731	3
21	<i>Berthe Morisot</i>	Swallow Wings Films Co. Ltd.	26/07/13	1 638	8 209	2
22	<i>Camille Claudel 1915</i>	Sky digi	29/11/13	1 528	7 915	2
23	<i>Et si on vivait tous ensemble ?</i>	Sky digi	22/03/13	1 369	7 107	1
24	<i>La Môme</i>	Crown films company	15/03/13	1 298	8 470	1
25	<i>Ouf</i>	Joint Entertainment International Inc.	03/05/13	1 033	6 170	3
26	<i>Max</i>	Cai Chang International	20/12/13	736	394	2
27	<i>Après mai</i>	Ifilm	23/08/13	668	4 088	1
28	<i>Les Seigneurs</i>	Zeus	03/08/13	440	8 976	5
29	<i>La Maison de la radio</i>	Swallow Wings Films Co. Ltd.	21/06/13	404	2 844	1
30	<i>Le Grand méchant loup</i>	POMI Production&Distribution	27/09/13	385	2 049	5
31	<i>Mes séances de lutte</i>	POMI Production&Distribution	13/09/13	115	533	1
32	<i>Une nuit</i>	Serenity	12/07/13	73	396	1
<b>total</b>				<b>115 280</b>	<b>650 404</b>	<b>-</b>

## LANGUE ÉTRANGÈRE

1	<i>Malavita</i>	Ifilm	04/10/13	18 024	109 298	24
<b>total</b>				<b>18 024</b>	<b>109 298</b>	<b>-</b>
<b>total des productions majoritaires</b>				<b>133 304</b>	<b>759 701</b>	

## les productions minoritaires / LANGUE FRANÇAISE

Rg	Titre	Distributeur	Sortie	Entrées 2013	Recettes (€)	Copies
1	<i>Blancanieves*</i>	Cineplex development	16/08/13	1 654	8 371	3
2	<i>Upgrade*</i>	Cineplex development	24/12/13	1 628	8 290	3
3	<i>Kinshasa Kids</i>	Fanciful International Co. Ltd.	27/05/13	110	537	1
<b>total</b>				<b>3 392</b>	<b>17 198</b>	<b>-</b>

## LANGUE ÉTRANGÈRE

1	<i>Diana</i>	Buena Vista International (BVI) - Taiwan	18/10/13	8 421	50 179	14
2	<i>La Part des anges</i>	Maison Motion	21/06/13	5 885	32 993	4
3	<i>Hannah Arendt</i>	Joint Entertainment International Inc.	04/10/13	5 442	30 603	3
4	<i>Mariage à l'anglaise</i>	Catchplay	03/05/13	5 418	32 462	15
5	<i>Perfect Mothers</i>	Fanciful International Co. Ltd.	06/12/13	1 447	7 968	6
6	<i>Cosmopolis</i>	Catchplay	11/01/13	997	5 330	3
7	<i>Mystery</i>	Ifilm	03/05/13	742	4 135	1
8	<i>Elefante Blanco</i>	Swallow Wings Films Co. Ltd.	22/03/13	548	2 795	2
<b>total</b>				<b>28 900</b>	<b>166 464</b>	<b>-</b>

total des productions minoritaires

32 292 183 661



## Total des productions majoritaires & minoritaires en 2013

	entrées	recettes en €
total des films français en 2013	165 596	943 363
évolution 2013/2012	-87,4%	-88,6%
évolution langue française 2013/2012	-38,2%	évolution langue étrangère 2013/2012 -95,8%