



Lisbonne

Portugal



10,5 millions



euro

67
sorties
françaises

Top 3 films
français

9,8%
de part de marché
pour le cinéma français

de financement
majoritairement français

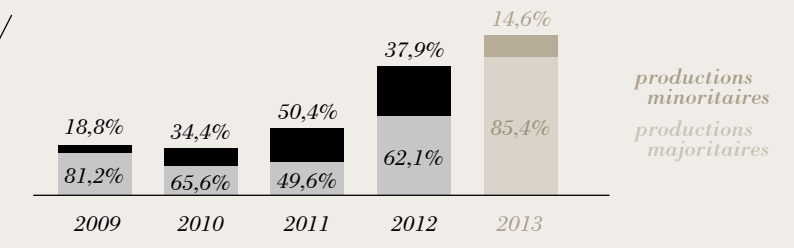
LA CAGE DORÉE
757 594 ENTRÉES

MALAVITA
73 529 ENTRÉES

PAULETTE
67 929 ENTRÉES

LA FRÉQUENTATION	2009	2010	2011	2012	2013
ENTRÉES (M)	15.7	16.6	15.7	13.8	12,5 ↘
RECETTES (M EUROS)	73.8	82.2	79.9	74	65,5
ÉCRANS	577	564	558	551	544
PRIX DU BILLET (EUROS)	4,7	5	5,1	5,4	5,2

les films français

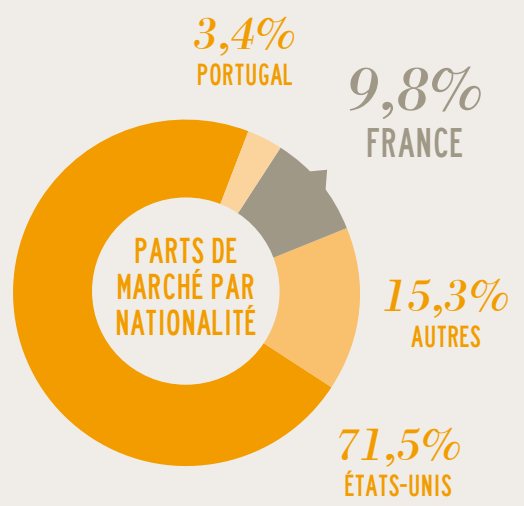


le marché au Portugal

Total des films sortis en 2013 **348**

pays d'origine	Nombre
PORTUGAL	20
FRANCE	67
ÉTATS-UNIS	165
AUTRES	96

★ Top 10	entrées 2013	recettes 2013 (€)
<i>La Cage dorée (Fr)</i>	757 594	3 885 555
<i>Fast & Furious 6</i>	426 919	2 208 072
<i>La Reine des neiges</i>	405 637	2 125 859
<i>Moi, moche et méchant 2</i>	299 039	1 536 662
<i>7 pecados rurais (Port)</i>	287 144	1 487 257
<i>Very Bad Trip 3</i>	275 398	1 397 772
<i>Les Croods</i>	265 045	1 541 003
<i>Les Schtroumpfs 2</i>	256 559	1 350 071
<i>Le Hobbit : la désolation de Smaug</i>	253 302	1 496 073
<i>Monstres Academy</i>	248 825	1 340 467



PARTS DE MARCHÉ DES DISTRIBUTEURS / %	%
Zon Lusomundo (Walt Disney, Universal, Paramount)	61,5%
Columbia Tristar Warner (Sony)	16,4%
Big Picture 2 Films (Fox)	12,4%
Pris Audiovisuais (Lionsgate)	5,7%
Autres	4%

Total des entrées des films français **1 230 706**

	2009	2010	2011	2012	2013
productions majoritaires	317 271	237 740	257 486	615 621	1 051 280
productions minoritaires	73 287	124 495	261 293	375 065	179 426
total	390 558	362 235	518 779	990 686	1 230 706
Part de marché	2,5%	2,2%	3,3%	7,2%	9,8%

Top 5 sur 5 ans (majoritaires langue française - 2009-2013)	titre	distributeur	sortie	entrées	recettes (€)
1	<i>La Cage dorée</i>	Lusomundo	01/08/13	757 594	3 885 555
2	<i>Intouchables</i>	Lusomundo	29/03/12	217 027	1 120 489
3	<i>Arthur et la vengeance de Maltazard</i>	Lusomundo	10/12/09	131 165	576 908
4	<i>Astérix et Obélix au service de sa majesté</i>	Lusomundo	18/10/12	121 943	710 691
5	<i>Paulette</i>	Lusomundo	19/04/13	67 929	339 137

NOMBRE DE FILMS FRANÇAIS SORTIS EN 2013 PAR DISTRIBUTEUR	Nombre
Lusomundo	39
Atalanta Filmes/Leopardo	9
Alambique	7

Le marché
Pour la 5^e année consécutive, les entrées et les recettes chutent au Portugal en affichant respectivement 12,5 millions d'entrées (-9,2% par rapport à 2012) et 65,5 millions d'euros (-11,4%). Le taux de fréquentation est donc de 1,2 entrée par habitant contre 1,5 il y a 5 ans. Le nombre d'écrans diminue également en passant de 551

à 544 (78,1% sont numériques). En 2013, on recensait 97 exploitants dont 26 associations culturelles, 49 entités municipales et 22 sociétés d'exploitation commerciales. Les 5 premiers exploitants détiennent 73,3% du total des écrans. Un nouvel exploitant a fait son apparition en 2013 : Orient Cineplace (groupe brésilien aussi implanté en Angola). Zon Lusomundo et Orient Cineplace cumulent à eux deux 49,8% de la totalité des écrans et 46,2% des fauteuils. Parmi les 348 titres sortis en 2013, 20 sont d'origine portugaise alors que 165 sont en provenance des États-Unis et 67 de France. Tout comme 2012, la France s'impose comme la deuxième offre sur le territoire aussi bien en terme de nombre de films que de part de marché. En effet, la France s'octroie 9,8% des entrées alors que le

Portugal

Record historique pour un film et le cinéma français en général.

cinéma national n'obtient que 3,4%. Sur les 348 films sortis, 344 sont sortis en format numérique, ce qui représente une hausse de 26% par rapport à 2012.

Dans le top 10 annuel figure un film portugais à la 5^e place mais le fait le plus marquant est que celui-ci est dominé par le film français *La Cage dorée*. Certes si ce film raconte l'histoire de portugais, il n'en demeure pas moins que c'est tout à fait exceptionnel d'obtenir plus de 750 000 entrées pour un film français.

La distribution est toujours ultra-dominée par le géant Zon-Lusomundo qui affiche une part de marché de 61,5%. Les 4 plus importantes sociétés de distribution représentent près de 96% du marché.

La production de films accuse une baisse puisque seuls 13 films ont été produits cette année contre 15 l'an dernier, chiffre qui ne fait que descendre depuis plusieurs années.

Les films français

Dans un marché où la fréquentation baisse fortement, le cinéma français a connu une année historique en récoltant 1,230 million d'entrées. Depuis qu'Unifrance recense les entrées, jamais la barre du million n'avait été franchie sur le territoire lusophone. Notre part

de marché atteint ainsi un record historique également avec 9,8% qui remplace donc le record de 2012 avec 7,2%. Certes l'essentiel des entrées se concentrent sur un film (757 000 entrées pour *La Cage dorée*) mais on trouve également de jolis succès comme *Paulette* avec près de 68 000 entrées. Ces 2 films sortis en 2013 font ainsi partie du Top des films français sur 5 ans. Avec ce résultat, *La Cage dorée* détrône donc un film sorti en 1999, *Astérix et Obélix contre César* qui avait attiré 520 000 spectateurs.

67 films français ont atteint les salles portugaises. Néanmoins, l'accès aux salles pour les films d'auteur devient de plus en plus ardu et les distributeurs indépendants sont contraints de sortir les films sur des combinaisons très réduites.

Zon Lusomundo (exploitant et distributeur) est toujours très fidèle à notre cinématographie avec la sortie de 39 productions françaises alors que Atalanta/Leopardo en a distribué 9. Ensuite, on trouve Alambique avec 7 films.

En ce qui concerne les productions de langue étrangère, *Malavita* se positionne en 1^{er} place avec 73 500 entrées tandis que l'on recense 66 800 entrées pour *Diana*.

les productions majoritaires / LANGUE FRANÇAISE

Rg	Titre	Distributeur	Sortie	Entrées 2013	Recettes (€)	Copies	Cumul entrées**
1	<i>La Cage dorée</i>	Lusomundo	01/08/13	757 594	3 885 555	71	
2	<i>Paulette</i>	Lusomundo	19/04/13	67 929	339 137	41	
3	<i>Amour</i>	Atalanta Filmes/Leopardo	06/12/12	20 335	94 385	10	37 296
4	<i>La Vie d'Adèle</i>	Atalanta Filmes/Leopardo	29/11/13	11 239	55 682	9	
5	<i>Dans la maison</i>	Atalanta Filmes/Leopardo	18/07/13	10 653	53 313	10	
6	<i>De rouille et d'os</i>	Clap Filmes	14/03/13	10 518	49 524	13	
7	<i>Zarafa</i>	Lusomundo	28/02/13	10 299	49 078	19	
8	<i>La Vénus à la fourrure</i>	Eco Filmes/Prisvideo	14/11/13	8 552	43 915	18	
9	<i>Le Capital</i>	Outsider Filmes	02/05/13	7 993	42 109	12	
10	<i>Camille Claudel 1915</i>	Atalanta Filmes/Leopardo	20/06/13	4 723	23 462	2	
11	<i>Le Passé*</i>	Alambique	26/12/13	3 885	19 717	7	
12	<i>Au bout du conte</i>	Midas Filmes	17/10/13	3 647	18 611	5	
13	<i>Vive la France</i>	Lusomundo	28/11/13	3 392	16 902	12	
14	<i>L'Art d'aimer</i>	Lusomundo	07/02/13	2 984	15 343	1	
15	<i>Mon pire cauchemar</i>	Lusomundo	27/12/12	2 762	14 082	NC	3 360
16	<i>Et si on vivait tous ensemble ?</i>	Atalanta Filmes/Leopardo	28/02/13	2 481	11 575	2	
17	<i>Holy Motors</i>	NC (Portugal)	20/12/12	2 411	9 956	NC	19 089
18	<i>Möbius</i>	Lusomundo	08/08/13	2 175	11 255	3	
19	<i>L'Inconnu du lac</i>	Atalanta Filmes/Leopardo	21/11/13	2 006	10 466	2	
20	<i>Aleste à bicyclette</i>	Vendetta Filmes	07/11/13	1 900	10 043	4	
21	<i>La Fille de nulle part</i>	Atalanta Filmes/Leopardo	25/04/13	1 891	8 727	1	
22	<i>La Vie d'une autre</i>	Lusomundo	29/08/13	1 671	8 980	2	
23	<i>Forces spéciales</i>	Lusomundo	11/07/13	1 666	7 822	6	
24	<i>De l'autre côté du périph</i>	Eco Filmes/Prisvideo	09/05/13	1 603	8 051	9	
25	<i>Sur la piste du Marsupilami</i>	Lusomundo	04/04/13	1 440	6 782	13	
26	<i>La Fille du 14 Juillet</i>	Atalanta Filmes/Leopardo	15/08/13	1 336	5 805	2	
27	<i>Le Magasin des suicides</i>	Lusomundo	18/07/13	1 059	5 533	2	
28	<i>Un monstre à Paris</i>	Lusomundo	31/05/12	1 050	2 151	NC	33 394
29	<i>Photo</i>	Atalanta Filmes/Leopardo	09/05/13	996	3 169	5	
30	<i>Ernest et Célestine</i>	Lusomundo	24/10/13	931	4 644	1	
31	<i>Renoir</i>	Lusomundo	09/05/13	925	5 066	2	
32	<i>La Chance de ma vie</i>	Lusomundo	21/03/13	782	3 946	1	
33	<i>Les Saveurs du palais</i>	Lusomundo	10/10/13	772	4 023	1	
34	<i>Hiroshima mon amour</i>	Atalanta Filmes/Leopardo	14/03/74	749	3 840	NC	749
35	<i>Populaire</i>	Lusomundo	07/02/13	651	3 423	1	
36	<i>Comme un chef</i>	Lusomundo	06/12/12	584	2 897	NC	5 956
37	<i>Les Valseuses</i>	Atalanta Filmes/Leopardo	27/02/75	565	1 905	NC	565
38	<i>À cœur ouvert</i>	Lusomundo	26/09/13	523	2 712	1	
39	<i>Grand Central</i>	Alambique	24/10/13	491	2 370	2	
40	<i>Bellamy</i>	Lusomundo	25/10/12	484	1 006	NC	3 220
41	<i>Cloco</i>	Lusomundo	11/07/13	466	2 483	3	

42	<i>Arthur 3, la guerre des deux mondes</i>	Lusomundo	28/04/11	422	768	NC	23 994
43	<i>Les Adieux à la Reine</i>	Clap Filmes	27/09/12	385	259	NC	7 933
44	<i>Camille redouble</i>	Lusomundo	21/11/13	372	1 960	1	
45	<i>Intouchables</i>	Lusomundo	29/03/12	362	120	NC	217 027
46	<i>Chasseurs de dragons</i>	Lusomundo	28/07/11	314	775	NC	23 802
47	<i>Bowling</i>	Lusomundo	15/08/13	312	1 596	1	
48	<i>The Prodiges / La Nuit des enfants rois</i>	Lusomundo	15/08/13	280	1 387	3	
49	<i>Mince alors !</i>	Lusomundo	13/06/13	275	1 408	1	
50	<i>Augustine</i>	Lusomundo	19/12/13	265	1 420	1	
51	<i>Le Mépris</i>	Atalanta Filmes/Leopardo	25/07/74	224	739	NC	224
52	<i>Astérix et Obélix au service de sa majesté</i>	Lusomundo	18/10/12	212	599	NC	121 943
53	<i>Dolce Vita (La)</i>	Atalanta Filmes/Leopardo	06/05/70	193	598	NC	193
54	<i>Eden à l'ouest</i>	Lusomundo	27/12/12	182	923	NC	251
55	<i>Un prophète</i>	Atalanta Filmes/Leopardo	31/12/09	171	839	NC	13 218
56	<i>La Folie Almayer</i>	Atalanta Filmes/Leopardo	25/10/12	166	270	NC	701
57	<i>Amarcord</i>	Atalanta Filmes/Leopardo	15/08/73	127	438	NC	127
58	<i>À bout de souffle</i>	Atalanta Filmes/Leopardo	23/04/70	114	184	NC	114
59	<i>Pierrot le Fou</i>	Atalanta Filmes/Leopardo	12/12/97	111	408	NC	111
60	<i>Arthur et la vengeance de Maltazard</i>	Lusomundo	10/12/09	106	159	NC	131 165
61	<i>Un amour de jeunesse</i>	Alambique	22/03/12	97	4	NC	3 204
62	<i>Les Kaïra</i>	Lusomundo	25/07/13	91	460	1	
63	<i>Aya de Yopougon</i>	Lusomundo	12/10/13	77	273	1	
64	<i>Les Neiges du Kilimandjaro</i>	Atalanta Filmes/Leopardo	07/06/12	69	124	NC	2 102
65	<i>La Guerre est déclarée</i>	Atalanta Filmes/Leopardo	23/02/12	68	272	NC	1 333
66	<i>Une vie meilleure</i>	Atalanta Filmes/Leopardo	13/09/12	64	212	NC	1 833
67	<i>L'Autre monde (G.Marchand)</i>	Clap Filmes	15/03/12	40	87	NC	757
68	<i>Vénus noire</i>	Clap Filmes	18/08/11	28	88	NC	4 412
69	<i>La Source des femmes</i>	Lusomundo	10/05/12	23	68	NC	6 073
70	<i>Polisse</i>	Midas Filmes	26/01/12	19	46	NC	1 831
71	<i>Ne te retourne pas</i>	Lusomundo	22/11/12	18	63	NC	333
72	<i>Mammuth</i>	Alambique	16/12/10	16	40	NC	2 653
73	<i>Crazy Horse</i>	Clap Filmes	27/10/11	16	56	NC	3 925
74	<i>Séraphine</i>	Atalanta Filmes/Leopardo	17/09/09	15	40	NC	3 183
75	<i>Parlez-moi de vous</i>	Lusomundo	15/11/12	15	53	NC	698
total				963 362	4 886 181	-	-

LANGUE ÉTRANGÈRE

1	<i>Malavita</i>	Lusomundo	14/11/13	73 529	375 381	136	
2	<i>Passion</i>	Lusomundo	11/07/13	8 231	41 431	14	
3	<i>Sur la route</i>	Lusomundo	20/12/12	2 502	11 941	9	7 076
4	<i>Le Cochon de Gaza</i>	Lusomundo	17/01/13	1 005	4 933	2	
5	<i>La République des enfants</i>	Lusomundo	16/05/13	623	3 180	4	
6	<i>Captive</i>	Alambique	11/04/13	565	2 381	2	
7	<i>Jimmy P. - Psychothérapie d'un Indien des plaines</i>	Lusomundo	05/12/13	556	2 548	1	
8	<i>2 Days in New York</i>	Midas Filmes	23/08/12	334	226	NC	10 509
9	<i>Taken 2</i>	Big Picture 2 Films	04/10/12	173	423	NC	167 992
10	<i>Je viens avec la pluie</i>	Lusomundo	29/08/13	147	790	1	
11	<i>Les Chevaux de Dieu</i>	Lusomundo	17/10/13	133	680	1	
12	<i>Intersections</i>	Lusomundo	06/09/13	61	312	1	
13	<i>Carnage</i>	Lusomundo	29/12/11	28	45	NC	33 678
14	<i>Mr. Nobody</i>	Lusomundo	04/10/12	18	65	NC	319
15	<i>Rubber</i>	Alambique	08/09/11	13	24	NC	564
total				87 918	444 360	-	-
total des productions majoritaires				1 051 280	5 330 541		

les productions minoritaires / LANGUE FRANÇAISE

Rg	Titre	Distributeur	Sortie	Entrées 2013	Recettes (€)	Copies	Cumul entrées**
1	<i>À perdre la raison</i>	Atalanta Filmes/Leopardo	16/05/13	1 135	4 266	1	
2	<i>L'Enfant d'en haut</i>	Midas Filmes	21/03/13	1 072	4 874	2	
3	<i>Laurence Anyways</i>	Alambique	28/02/13	946	4 246	1	
4	<i>Viramundo</i>	Alambique	15/08/13	615	2 916	3	
5	<i>Insensibles</i>	Outsider Filmes	19/09/13	464	2 237	5	
6	<i>Le Havre</i>	Midas Filmes	16/02/12	194	295	NC	9 207
7	<i>Elles</i>	Alambique	11/10/12	54	133	NC	31 900
8	<i>Le Gamin au vélo</i>	Atalanta Filmes/Leopardo	22/12/11	37	88	NC	6 655
total				4 517	19 055	-	-

LANGUE ÉTRANGÈRE

1	<i>Diana</i>	Lusomundo	26/09/13	66 783	341 562	66	
2	<i>Mariage à l'anglaise</i>	Lusomundo	04/04/13	37 051	185 666	34	
3	<i>Hannah Arendt</i>	Alambique	03/10/13	22 285	115 535	12	
4	<i>Sammy 2</i>	Lusomundo	13/12/12	19 968	99 093	11	66 789
5	<i>Perfect Mothers</i>	Lusomundo	25/07/13	11 244	57 897	7	

Portugal

6	<i>Reality</i>	Midas Filmes	17/01/13	5 690	25 232	5	
7	<i>Love is All You Need</i>	Vendetta Filmes	09/05/13	4 656	22 279	11	
8	<i>Au-delà des collines</i>	Lusomundo	30/05/13	1 667	8 065	3	
9	<i>Même la pluie</i>	Lusomundo	27/12/12	1 048	5 457	NC	1 613
10	<i>Manolete</i>	Lusomundo	10/01/13	965	5 052	4	
11	<i>The Secret</i>	Lusomundo	14/03/13	672	3 240	3	
12	<i>La Part des anges</i>	Lusomundo	03/10/13	577	2 499	2	
13	<i>Just The Wind</i>	Alambique	05/09/13	535	1 829	1	
14	<i>Post Tenebras Lux</i>	Midas Filmes	04/07/13	438	2 386	2	
15	<i>La Petite Venise</i>	Associação Il Sorpasso	19/09/13	426	2 094	3	
16	<i>Cirkus Columbia</i>	Atalanta Filmes/Leopardo	27/09/12	341	1 009	NC	436
17	<i>Le Ruban blanc</i>	Atalanta Filmes/Leopardo	14/01/10	166	507	NC	21 958
18	<i>Silent Hill : Révélation (3D)</i>	NC (Portugal)	22/11/12	140	567	NC	6 616
19	<i>Cosmopolis</i>	NC (Portugal)	31/05/12	104	68	NC	30 271
20	<i>7 jours à La Havane</i>	Midas Filmes	13/09/12	64	210	NC	5 940
21	<i>Corpo Celeste</i>	Lanterna de Pedra Filmes	21/06/12	25	13	NC	152
22	<i>360</i>	Lusomundo	23/08/12	24	84	NC	23 460
23	<i>Neds</i>	Lusomundo	29/11/12	18	62	NC	125
24	<i>Le Cheval de Turin</i>	Midas Filmes	14/06/12	13	23	NC	4 784
25	<i>Vincere</i>	Clap Filmes	27/05/10	9	22	NC	6 190

		<i>total</i>	174 909	880 451	-	-
/ <i>total des productions minoritaires</i>			179 426	899 506		



Total des productions majoritaires & minoritaires en 2013

<i>total des films français en 2013</i>	<i>entrées</i>	1 230 706	<i>recettes en €</i>	6 230 047
<i>évolution 2013/2012</i>		↗ 24,2%		↗ 21,5%
<i>évolution langue française 2013/2012</i>		57,2%	<i>évolution langue étrangère 2013/2012</i>	-29,9%