

Séoul

Corée du Sud



50,7 millions



won (KRW)

60
sorties
françaisesTop
3 films
français2,4%
de part de marché
pour le cinéma françaisde financement
majoritairement français

TAKEN 2

2 308 596 ENTRÉES

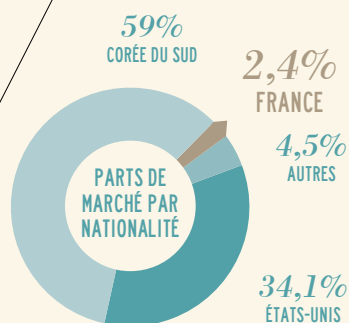
INTOUCHABLES

1 720 472 ENTRÉES

THE ARTIST

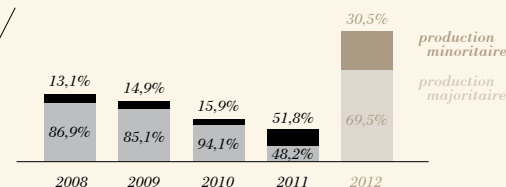
120 352 ENTRÉES

LA FRÉQUENTATION	2008	2009	2010	2011	2012
ENTRÉES (M)	147.42	154.9	146.8	159.8	194.9 ↗
RECETTES (M EUROS)	545.2	646.6	765.1	824.1	1037.1
ÉCRANS	2 081	1 996	2 003	1 974	2 081
PRIX DU BILLET (EUROS)	-	4.2	5.2	5.1	5.2

le marché
en Corée du Sud
 Total des films
sortis en 2012 **583**
pays
d'origine / 203
CORÉE DU SUD 60
FRANCE320
ÉTATS-UNIS + AUTRESPARTS DE MARCHÉ
DES DISTRIBUTEURS / %

CJ Entertainment & M Pictures	26,7%
Sony Pictures Releasing	13,1%
Buena Vista International Korea	12,6%
Showbox/Mediaplex	12,2%
Lotte Entertainment	11,8%
NEW (Next Entertainment World)	7%
Warner Bros. Korea	4,1%
Universal Pictures International Korea	

★ Top 10	entrées 2012	recettes 2012 (€)
<i>The Thieves</i>	12 980 000	67 496 000
<i>Masquerade</i>	12 320 000	64 064 000
<i>Avengers</i>	7 070 000	36 764 000
<i>A Wolf Boy</i>	6 650 000	34 580 000
<i>The Dark Knight Rises</i>	6 390 000	33 228 000
<i>The Grand Heist</i>	6 390 000	33 228 000
<i>The Amazing Spider-Man</i>	4 910 000	25 532 000
<i>Nameless Gangster : Rules of the Time</i>	4 850 000	25 220 000
<i>All About My Wife</i>	4 720 000	24 544 000
<i>Deranged</i>	4 600 000	23 920 000

les films
françaisTotal des entrées
des films français

↗ 6 278 138

	2008	2009	2010	2011	2012
productions majoritaires	2 818 220	2 478 610	1 723 536	734 218	4 363 133
productions minoritaires	424 474	435 422	325 095	787 981	1 915 005
total	3 242 694	2 914 032	2 048 631	1 522 199	6 278 138

Part de marché **0,5%** **1,6%** **2,1%** **0,6%** **2,4%** ↗

Top 5 sur 5 ans (majoritaires langue française - 2008-2012)

titre	distributeur	sortie	entrées	recettes (€)
<i>Intouchables</i>	Bloomage Co.	22/03/12	1 720 472	8 914 528
<i>Océans</i>	Unikorea CO., LTD	28/07/10	640 632	3 068 851
<i>Banlieue 13 - Ultimatum</i>	KD Media	16/04/09	502 057	2 009 565
<i>Coco avant Chanel</i>	TU Media (SK Telecom)	27/08/09	206 893	904 012
<i>Le Petit Nicolas</i>	Sorcerer's Apprentice	29/01/10	196 670	806 643

NOMBRE DE FILMS FRANÇAIS SORTIS EN 2012
PAR DISTRIBUTEUR

Line Tree	5
Mountain Pictures	3
Pop entertainment	3
AI Entertainment	2
Pancinéma	2

Le marché

L'industrie coréenne du film connaît avec 2012 une très belle année avec un total de 194,89 millions d'entrées, soit +22% par rapport à l'année précédente, en augmentation continue depuis 2010. Le

nombre annuel d'entrées par personne atteint avec 3,8 entrées son record depuis 2000. Le nombre d'écrans suit d'ailleurs avec une augmentation d'une centaine d'écrans.

C'est surtout le cinéma national qui en profite avec +38% par rapport à 2011 et près de 59% de part de marché. 7 films coréens figurent au top 10 annuel. Les deux premiers enregistrent plus de 10 millions d'entrées, *The Thieves* et *Masquerade*. À noter que l'exportation des films coréens a également progressé de 27,5% en 2012.

Les distributeurs qui dominent le marché sont CJ E&M, qui est le premier distributeur coréen depuis 10 ans, avec 43 titres et 27,2% de part de marché, suivi de Showbox-Megaplex (11 titres) et de Lotte (44 titres). L'autre fait marquant à noter est la progression du marché en ligne. Alors que le piratage a eu raison du marché du

Corée du Sud

DVD coréen, l'assainissement de la situation a permis la création d'un nouveau débouché pour les films, que ce soit à travers l'IPTV, la VOD en ligne ou sur mobile. Ce secteur connaît une croissance d'environ 35% par an depuis 2009.

Les films français

Si le film national triomphe en 2012 en Corée, c'est également une excellente année pour nos films, après une année 2011 modeste. Le total d'entrées est de près de 6,3 millions, ce qui permet à notre part de marché d'atteindre un record de 2,4%, notre meilleur score à ce jour. Si la production minoritaire en anglais *Sammy 2* participe de ce résultat, il faut souligner que 70% du total est dû aux productions majoritaires, dont un peu moins de la moitié pour les productions de

langue française, qui enregistrent 800% de progression ! Les productions majoritaires sont menées par *Taken 2* avec 2,3 millions d'entrées, mais aussi *Intouchables* avec 1,7 million, notablement plus qu'au Japon. Toutefois si *The Artist* s'en tire honorablement avec 120 000 entrées, le reste du BO est éparpillé entre 41 productions majoritaires et 19 productions minoritaires, démontrant encore une fois l'extrême concentration du BO coréen par quelques gros titres. C'est un marché dominé par le multiplexe et dominé par les blockbusters, et le cinéma d'auteur y demeure très fragile. La progression de la VOD laisse espérer que la diversité de contenus propre à ce média aura des répercussions positives sur le goût du public.

les productions majoritaires / LANGUE FRANÇAISE

Rg	Titre	Distributeur	Sortie	Entrées 2012	Recettes (€)	Copies	Cumul entrées**
1	<i>Intouchables</i>	Bloomage Co.	22/03/12	1 720 472	8 914 528	543	
2	<i>The Artist</i>	Jinjin Pictures	16/02/12	120 352	644 812	93	
3	<i>L'Arnacœur</i>	Dream West Pictures	19/04/12	40 872	207 983	168	
4	<i>La Délicatesse</i>	Pancinéma	14/06/12	32 751	175 798	29	
5	<i>Amour</i>	T-cast	18/12/12	24 512	133 043	1	
6	<i>Des hommes et des dieux</i>	BaekDu DaeGan	19/01/12	17 599	89 049	5	
7	<i>Les Contes de la nuit</i>	The Daisy Entertainment	29/11/12	11 125	59 093	NC	
8	<i>De l'autre côté du lit</i>	A1Entertainment	20/09/12	6 364	30 053	1	
9	<i>Les Regrets</i>	Prime Entertainment	19/04/12	6 000	32 601	2	
10	<i>Mimams à tire-larigot</i>	Green Naras Media Co., Ltd.	10/05/12	5 394	28 691	13	
11	<i>La Véritable Histoire du chat botté</i>	A1Entertainment	03/05/12	4 923	22 237	44	
12	<i>Yona la légende de l'oiseau-sans-aile</i>	N.E.W. (Next Entertainment World)	12/01/12	4 817	21 861	NC	
13	<i>Les Adoptés</i>	Prevision	06/12/12	4 409	22 715	1	
14	<i>Vous n'avez encore rien vu</i>	Sponge	22/11/12	2 999	16 200	6	
15	<i>Où va la nuit</i>	Company L	25/10/12	2 874	14 871	11	
16	<i>L'Apollonide - Souvenirs de la maison close</i>	Line Tree	20/09/12	1 797	9 064	1	
17	<i>Tournée</i>	Mountain Pictures	05/04/12	1 724	9 129	1	
18	<i>Cloclo</i>	Sycomad	04/10/12	1 218	6 239	6	
19	<i>Une vie de chat</i>	Line Tree	26/04/12	1 063	5 541	3	
20	<i>Crazy Horse</i>	Golden tied pictures	19/04/12	1 056	5 682	3	
21	<i>La Fée</i>	Mountain Pictures	20/12/12	845	4 536	NC	
22	<i>La Belle endormie</i>	Aud	03/05/12	782	3 909	4	
23	<i>Forces spéciales</i>	Mediasoft Films	21/06/12	416	2 171	NC	
24	<i>La Proie</i>	Boogeyoungwa Pictures, INC.	26/02/12	368	1 861	2	
25	<i>Si tu meurs, je te tue !</i>	Pop entertainment	09/08/12	299	1 070	1	
26	<i>Kerity la maison des contes</i>	Line Tree	26/01/12	282	1 159	1	
27	<i>Le Sentiment de la chair</i>	Dreamwest Pictures Inc.	05/12/12	203	2 877	NC	
28	<i>Le Roi de l'évasion</i>	Sonamu Pictures co.,ltd.	13/09/12	100	35	NC	
29	<i>À l'aveugle</i>	Neues	24/09/12	77	345	NC	
30	<i>La Reine des pommes</i>	Cracker Pictures	12/04/12	67	372	NC	
31	<i>Pour elle</i>	Taurus Entertainment	12/07/12	45	249	2	
32	<i>Un heureux événement</i>	Double & Joy	01/11/12	30	157	17	
33	<i>600 kilos d'or pur</i>	Sonamu Pictures co.,ltd.	12/07/12	22	82	NC	
34	<i>Au fond des bois</i>	Company L	05/07/12	17	71	NC	
35	<i>Les Nuits rouges du bourreau de Jade</i>	Line Tree	28/06/12	13	62	1	
36	<i>À l'aventure</i>	Peter Pan Pictures	28/03/12	9	44	NC	
37	<i>Happy Few</i>	Cinema de Manon	01/11/12	9	49	1	
total				2 015 905	10 468 240	-	-

LANGUE ÉTRANGÈRE

1	<i>Taken 2</i>	20 th Century Fox Korea	28/09/12	2 308 596	12 317 728	682	
2	<i>Carnage</i>	Pancinéma	16/08/12	19 917	103 511	36	
3	<i>The Lady</i>	CJ EntertainmentInc.	06/09/12	16 073	84 140	87	
4	<i>Fatale</i>	Mediasoft Films	01/11/12	2 642	14 309	7	
				total	2 347 228	12 519 688	-

/ total des productions majoritaires

4 363 133 22 987 928

les productions minoritaires / LANGUE FRANÇAISE

Rg	Titre	Distributeur	Sortie	Entrées 2012	Recettes (€)	Copies	Cumul entrées**
1	<i>Le Gamin au vélo</i>	T-cast	19/01/12	23 929	131 424	20	
2	<i>L'Enfant d'en haut</i>	Green Naras Media Co., Ltd.	09/08/12	12 122	63 218	2	
3	<i>Elles</i>	Wise-Wide	04/10/12	5 752	30 434	10	
4	<i>Café de Flore</i>	Cine 21	19/07/12	4 905	23 952	4	
				total	46 708	249 027	-

LANGUE ÉTRANGÈRE

1	<i>Sammy 2</i>	CJ E&M	02/08/12	1 457 294	7 892 561	486	
2	<i>Upside Down</i>	9ers Entertainment	08/11/12	175 349	860 499	308	
3	<i>Face in the crowd</i>	Mains Entertainment	21/06/12	88 977	462 389	31	
4	<i>La Taupe</i>	Pop entertainment	09/02/12	87 191	454 036	241	
5	<i>Pina (3D)</i>	BaekDu DaeGan	30/08/12	21 617	280 054	4	
6	<i>Melancholia</i>	Pop entertainment	17/05/12	17 856	92 383	17	
7	<i>Au-Delà des collines</i>	Challan	06/12/12	6 187	32 885	NC	
8	<i>This Must Be the Place</i>	Showbox/Mediaplex	03/05/12	3 749	20 901	1	
9	<i>Le Cheval de Turin</i>	Jeonju IFF	23/02/12	2 805	15 080	1	
10	<i>Lullaby</i>	Sidus FNH Corp. - KT Company	29/11/12	2 449	12 948	NC	
11	<i>Bonsai</i>	Challan	30/08/12	1 716	8 098	7	
12	<i>Womb</i>	Mountain Pictures	23/02/12	1 693	8 377	1	
13	<i>L'Arbre</i>	Line Tree	13/09/12	1 398	5 702	1	
14	<i>Le Marchand de sable</i>	Yejilim Entertainment	25/12/12	10	28	NC	
15	<i>Kidnappés</i>	Lumix media	05/07/12	6	29	NC	
				total	1 868 297	10 145 970	-

/ total des productions minoritaires

1 915 005 10 394 997



Total des productions majoritaires & minoritaires en 2012

	entrées	recettes en €
total des films français en 2012	6 278 138	33 382 926
évolution 2012/2011	↗ 328,6%	↗ 362,2%
évolution langue française 2012	↗ 805,1%	évolution langue étrangère 2012 ↗ 240,8%