



Brésil



202,8 millions réal brésilien



Top 3 films français

48 sorties françaises

2,4% de part de marché pour le cinéma français

de financement majoritairement français

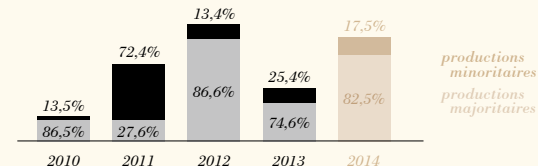
LUCY
1 789 100 ENTRÉES

LA BELLE ET LA BÊTE
512 529 ENTRÉES

AMAZONIA
81 993 ENTRÉES

LA FRÉQUENTATION	2010	2011	2012	2013	2014
ENTRÉES (M)	134,9	141,7	146,5	149,5	155,6 ↗
RECETTES (M EUROS)	548,4	609,4	643,6	613,4	627,2
ÉCRANS	2 225	2 346	2 517	2 678	2 833
PRIX DU BILLET (EUROS)	4,1	4,3	4,4	4,1	4

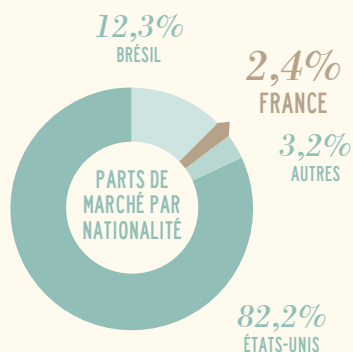
les films français



le marché au Brésil

Total des films sortis en 2014 **387**

pays d'origine / 114 BRÉSIL 48 FRANCE
145 ÉTATS-UNIS 80 AUTRES



PARTS DE MARCHÉ DES DISTRIBUTEURS / %

Fox	22,9%
Disney	14,9%
Warner Bros.	12,3%
Paramount	10,8%
Sony	7,4%
Imagem	6,6%
Paris	6,3%
Universal	3,9%
California	2,3%

★ Top 10 entrées 2014 recettes 2014 (€)

Nos étoiles contraires	6 165 705	22 165 042
Maléfique	5 755 409	23 622 155
Rio 2	5 212 811	20 497 435
X-Men : Days of Future Past	4 923 664	20 662 827
Noé	4 887 284	21 965 153
Hunger Games - La Révolte : partie 1	4 755 582	17 930 121
Captain America, le soldat de l'hiver	4 621 101	20 149 802
Dragons 2	4 610 275	17 655 996
Transformers : l'âge de l'extinction	4 587 292	19 802 421
La Reine des neiges	4 242 104	16 495 194

Total des entrées des films français **3 703 607**

	2010	2011	2012	2013	2014
productions majoritaires	779 193	768 476	3 643 806	1 408 847	3 054 354
productions minoritaires	121 957	2 011 034	562 653	479 450	649 253
total	901 150	2 779 510	4 206 459	1 888 297	3 703 607
Part de marché	0,7 %	2 %	2,9 %	1,3 %	2,4 %

Top 5 sur 5 ans (majoritaires langue française - 2010-2014)

titre	distributeur	sortie	entrées	recettes (€)
Intouchables	California	31/08/2012	1 074 249	5 309 582
La Belle et la Bête	California	25/09/2014	512 529	1 713 914
The Artist	Paris	10/02/2012	347 942	1 715 786
Amour	Imovision	18/01/2013	222 874	1 017 771
Le Petit Nicolas	Imovision	02/07/2010	158 794	655 468

NOMBRE DE FILMS FRANÇAIS SORTIS EN 2014 PAR DISTRIBUTEUR

Imovision	17
California	7
Pandora	5

faibles de l'Amérique latine si l'on considère les « grands pays ». En effet avec 0,767 entrées par an et par habitant, le Brésil demeure derrière le Mexique, le Pérou, le Chili, l'Argentine et la Colombie. Le prix moyen du billet a subi une hausse de 7,2% en devise locale mais reste stable en euros.

Le marché

La fréquentation progresse à nouveau (+4,1%) en 2014 pour atteindre les 155,6 millions d'entrées contre 149,5 millions en 2013. Il en est de même pour le box office qui grimpe de 11% (en devise locale) avec 627,4 millions d'euros. Entre 2009 et 2014, le public en salles a cru de 38%. Malgré cela, le taux de fréquentation demeure l'un des plus

Le parc de salles continue également de s'étoffer (+155 salles en 2014) pour atteindre 2 833 (pour 747 complexes), chiffre encore faible pour une population comptant plus de 202 millions d'habitants. Ces salles sont essentiellement construites dans des centres commerciaux et favorisent donc les films hollywoodiens plutôt que les films indépendants et nationaux. La numérisation des salles atteint 62,5% avec 1 770 salles. Cinemark domine toujours

Brésil

La fréquentation progresse de nouveau mais le taux de fréquentation reste faible. Année exceptionnelle pour le cinéma français avec 3,7 millions d'entrées

le marché avec ses 540 salles mais Cinepolis, qui a construit 5 complexes en 2014 se rapproche progressivement de lui avec de lui avec 302 salles.

Ce sont essentiellement les films hollywoodiens qui ont fait grimper la fréquentation puisque leur part de marché atteint les 82,2% contre 77,9% l'an passé. En 2014, 9 films américains sont sortis sur des combinaisons de plus de 1 000 salles contre 6 en 2013 et 4 en 2012. Les films brésiliens ont attiré 19 millions de spectateurs, chiffre inférieur à 2013 où 27,8 millions de spectateurs avaient vu des films nationaux. Les 114 films représentent donc une part de marché en baisse : 12,2% contre 18,6% en 2013. Parmi ces 114 films lancés, 36 sont des documentaires, 6 films nationaux, tous des comédies, ont dépassé le million d'entrées, contre 10 en 2013. Aucun film brésilien n'entre dans le top 10 annuel et le premier film national sorti fin décembre 2013 (*Ate que a Sorte nos Separe 2*) arrive en 17^e position avec près de 3 millions d'entrées. Le deuxième, *O Candidato Honesto*, rassemble 2,237 millions de spectateurs. Sur les 387 films distribués, 114 sont des films brésiliens, alors que 145 sont américains et 48 français. En ce qui concerne les distributeurs, la Fox s'octroie la meilleure part de marché (22,9%) loin devant Disney et ses 14,9%. Le premier distributeur national arrive en 6^e position avec 6,6%.

Les films français

A l'exception de 2012, qui était une année exceptionnelle partout dans le monde, les résultats 2014 des films français sont les meilleurs depuis au moins 2004. Les 48 productions françaises (14 de moins que l'an dernier) sorties sur les écrans brésiliens ont effet attiré 3,7 millions d'entrées et 14,7 millions d'euros pour une part de marché de 2,4%, ce qui représente une hausse de 96,1% par rapport à 2013. Sur ces 3,7 millions d'entrées, 3 millions concernent des films majoritaires français et 650 000 des films minoritaires alors que les films en langue française recueillent 1,2 millions d'entrées.

En ce qui concerne ces derniers, *La Belle et la Bête* obtient le meilleur résultat avec 512 000 entrées et est suivi de très loin par *Amazonia* avec un peu plus de 80 000 entrées et *Les Garçons et Guillaume, à table !* avec 57 000 entrées. Côté films de langue étrangère, *Lucy* s'arrogue la meilleure place avec près de 1,8 million d'entrées alors que *Nymphomaniac - Part 1* le suit de très loin avec 250 000 entrées.

En terme de distribution des films français, Imovision demeure le premier acheteur et distributeur de films français avec la sortie de 17 films. Les suivants sont California Filmes avec 7 films et Pandora Films avec 5.

les productions majoritaires / LANGUE FRANÇAISE

Rg	Titre	Distributeur	Sortie	Entrées 2014	Recettes (€)	Copies	Cumul entrées**
1	<i>La Belle et la Bête*</i>	California	25/09/2014	512 529	1 713 914	96	
2	<i>Amazonia*</i>	Imovision	19/06/2014	81 993	322 010		
3	<i>Les Garçons et Guillaume, à table !</i>	Europa	08/05/2014	57 176	240 789		
4	<i>La Vie d'Adèle</i>	Imovision	06/12/2013	47 362	171 728	9	122 169
5	<i>Yves Saint Laurent</i>	Paris	24/04/2014	43 859	221 242	51	
6	<i>La Ritournelle</i>	Tucumán	02/09/2014	35 551	139 120	11	
7	<i>Elle s'en va</i>	Estera Culturals	20/12/2013	32 995	128 965		46 465
8	<i>Aimer, boire et chanter</i>	Imovision	24/07/2014	32 895	154 023		
9	<i>La Cage dorée</i>	Mares	28/02/2014	29 446	113 280	10	
10	<i>Saint Laurent*</i>	Imovision	13/11/2014	28 822	141 136	27	
11	<i>Casse-tête chinois</i>	Paris	19/06/2014	27 657	138 954		
12	<i>Avant l'hiver</i>	Mares	12/06/2014	21 535	83 120		
13	<i>Quai d'Orsay</i>	Imovision	17/04/2014	20 732	92 144		
14	<i>Le Passé*</i>	California	10/04/2014	20 315	92 086	32	
15	<i>Attila Marcel</i>	Imovision	09/10/2014	16 584	72 596	7	
16	<i>La Famille Bélier*</i>	Paris	25/12/2014	16 347	86 604	25	
17	<i>L'Amour est un crime parfait*</i>	Pandora	03/07/2014	13 464	52 524		
18	<i>9 mois ferme</i>	Mares	19/06/2014	12 906	46 883		
19	<i>La Jalousie*</i>	Tucumán	20/11/2014	12 902	53 173	6	
20	<i>Les Vacances du petit Nicolas*</i>	Imovision	25/12/2014	11 346	50 171	25	
21	<i>Une autre vie</i>	Imovision	18/09/2014	11 095	49 124		
22	<i>Un beau dimanche</i>	Europa	21/08/2014	9 822	39 725		
23	<i>Violette</i>	Imovision	28/08/2014	9 237	37 404		
24	<i>Arrêtez-moi !</i>	Estera Culturals	20/03/2014	9 137	39 430	6	17 893
25	<i>Jeune & jolie</i>	Mares	22/11/2013	7 132	20 675	6	36 198
26	<i>Amitiés sincères*</i>	Europa	23/10/2014	7 018	26 922		
27	<i>Du vent dans mes mollets</i>	Estera Culturals	27/12/2013	6 843	27 999		18 034
28	<i>L'Inconnu du lac</i>	Imovision	22/11/2013	6 608	23 509		17 198

29	<i>Abus de faiblesse</i>	Tucumán	22/05/2014	6 449	22 854			
30	<i>Adieu Berthe - Enterrement de même</i>	Mares	29/03/2013	4 838	16 935		12 228	
31	<i>Pour une femme</i>	Imovision	30/10/2014	4 633	17 163	6		
32	<i>Les Beaux Jours</i>	Imovision	11/10/2013	3 958	13 191		40 173	
33	<i>Grand Central</i>	California	24/01/2014	2 603	10 862	1		
34	<i>Le Grand Soir</i>	Imovision	24/01/2014	2 381	8 622	2		
35	<i>Boy Meets Girl</i>	Pandora	03/01/2014	2 251	8 109	1		
36	<i>Michael Kohlhaas</i>	H2O Films	04/12/2014	2 236	9 490			
37	<i>Lulu, femme nue</i>	Bonfilm	VARILLUX	2 187	6 826			
38	<i>Mauvais sang</i>	Pandora	03/01/2014	2 073	7 597	1		
39	<i>Un château en Italie</i>	Imovision	25/10/2013	1 795	5 212		13 865	
40	<i>Free Angela And All Political Prisoners</i>	Imovision	02/10/2014	1 568	7 025			
41	<i>Un plan parfait</i>	Mares	VARILLUX	1 532	4 392			
42	<i>Alceste à bicyclette</i>	Imagem Filmes	01/11/2013	1 442	4 039		17 602	
43	<i>La Grande Boucle</i>	Mares	VARILLUX	1 398	4 719			
44	<i>Une Estonienne à Paris*</i>	Estera Culturals	05/07/2013	1 269	2 464		17 896	
45	<i>Les Gamins</i>	Mares	VARILLUX	1 099	3 051			
46	<i>L'Écume des jours</i>	Pandora	28/06/2013	988	2 424		36 204	
47	<i>Suzanne</i>	Bonfilm	VARILLUX	842	2 841			
48	<i>Les Salauds</i>	Imovision	18/10/2013	779	2 317		12 162	
49	<i>Renoir</i>	Mares	12/07/2013	546	1 449	3	39 012	
50	<i>Party Girl*</i>	NC (Brésil)	27/08/2014	540	1 975			
51	<i>Camille Claudel 1915</i>	California	09/08/2013	513	1 548	1	24 841	
52	<i>Une bouteille à la mer</i>	Estera Culturals	29/03/2013	474	997		31 937	
53	<i>Le Capital</i>	Paris	04/10/2013	429	1 681	18	28 037	
54	<i>Yves Saint Laurent - Pierre Bergé, l'amour fou</i>	Art Films	03/12/2010	406	1 073		12 329	
55	<i>Azur et Asmar</i>	Downtown Filmes	19/01/2007	368	864		17 949	
56	<i>Le Mariage à trois</i>	NC	07/10/2011	350	784			
57	<i>Vous n'avez encore rien vu</i>	Imovision	12/04/2013	342	717		9 310	
58	<i>La Fille de Monaco</i>	Imovision	17/07/2009	329	695		8 125	
59	<i>Le Skylab</i>	Pandora	30/08/2013	323	927	1	18 825	
60	<i>La Guerre des boutons</i>	Imovision	06/07/2012	317	739		21 049	
61	<i>La Religieuse</i>	Imovision	06/09/2013	280	735	2	8 543	
62	<i>La Personne aux deux visages</i>	Pandora	09/01/2009	279	589		2 141	
63	<i>Les Saveurs du palais</i>	Mares	23/08/2013	268	911	5	24 400	
64	<i>Kirikou et les bêtes sauvages</i>	Europa	14/09/2007	252	599		6 001	
65	<i>Amour</i>	Imovision	18/01/2013	236	592		222 874	
66	<i>Le Petit Nicolas</i>	Imovision	02/07/2010	216	662		158 794	
67	<i>Les Adieux à la Reine</i>	Mares	15/06/2013	215	487	2	30 537	
68	<i>Carus</i>	Pandora	06/07/2007	142	501		90 141	
69	<i>Bienvenue parmi nous</i>	Imovision	29/03/2013	131	391		12 454	
70	<i>L'Heure d'été</i>	Filmes da Mostra	03/07/2009	93	147		41 685	
71	<i>La Marche de l'empereur</i>	Lumiere	13/01/2006	54	112		240 877	
72	<i>Zarafa</i>	Imovision	05/07/2013	49	121	13	5 430	
73	<i>Et si on vivait tous ensemble ?</i>	Imovision	12/10/2012	40	88		120 536	
74	<i>À moi seule</i>	Imovision	21/09/2012	29	34		3 619	
75	<i>Tomboy</i>	Pandora	13/01/2012	26	45		23 927	
76	<i>Elle s'appelait Sarah</i>	Imagem Filmes	18/11/2011	25	41		38 719	
77	<i>Les Femmes du 6^e étage</i>	Mares	10/02/2012	15	23		51 977	
78	<i>L'Homme qui rit</i>	Estera Culturals	17/05/2013	9	25		20 744	
				total	1 196 925	4 538 935	-	-

LANGUE ÉTRANGÈRE

1	<i>Lucy</i>	Universal	28/08/2014	1 789 100	7 187 985	205		
2	<i>L'Extravagant Voyage du jeune et prodigieux T. S. Spivet*</i>	California	06/11/2014	22 090	98 387	13		
3	<i>Welcome to New York</i>	Imovision	04/09/2014	15 991	68 430			
4	<i>Swim Little Fish Swim</i>	Pandora	21/08/2014	13 101	56 817			
5	<i>Une promesse*</i>	Mares	20/11/2014	12 150	49 473			
6	<i>Syngué Sabour - Pierre de patience</i>	Imovision	21/08/2014	4 996	22 740			
7	<i>Foxfire</i>	Imovision	20/09/2013	1	3		2 145	
				total	1 857 429	7 483 835	-	-
				total des productions majoritaires	3 054 354	12 042 770		

les productions minoritaires / LANGUE FRANÇAISE

Rg	Titre	Distributeur	Sortie	Entrées 2014	Recettes (€)	Copies	Cumul entrées **
1	Tango libre	Imovision	07/02/2014	6 197	25 137	1	
2	Inch'allah	Imovision	10/01/2014	6 054	23 134	2	
3	Gébo et l'ombre	Filmes da Mostra	17/01/2014	4 231	14 949	1	
4	Les Grandes Ondes (À l'ouest)	Pandora	01/05/2014	1 476	6 454	2	
5	L'Enfant d'en haut	Esfera Culturals	06/07/2012	1 106	1 379		9 209
6	Laurence Anyways	Imovision	02/11/2012	65	153		3 917
7	Blancanieves	Imovision	05/07/2013	4	6	1	12 209
total				19 133	71 212	-	-

LANGUE ÉTRANGÈRE

1	Nymphomaniac - Part 1	California	10/01/2014	250 587	984 892	43	
2	La Grande Bellezza	Mares	20/12/2013	146 223	602 115	15	168 160
3	Brick Mansions	California	19/06/2014	96 156	385 043		
4	Nymphomaniac - Part 2	California	13/03/2014	95 184	406 580	97	
5	The Lunchbox	Imovision	28/02/2014	20 545	89 064	3	
6	Only Lovers Left Alive	Paris	14/08/2014	15 592	67 932		
7	Le Congrès	Imovision	27/03/2014	3 225	14 391	4	
8	Tabou	Circuito Espaço de Cinema	28/06/2013	1 659	4 359	3	21 096
9	Silent Hill : Révélation (3D)	Playarte Pictures	11/12/2013	282	680		89 735
10	L'Œil invisible	Esfera Culturals	21/12/2012	202	255		5 667
11	Terraferma	Esfera Culturals	11/10/2013	195	968		8 291
12	I, Anna	Imovision	13/09/2013	153	411	9	16 548
13	Le Ruban blanc	Imovision	12/02/2010	64	136		83 547
14	Hannah Arendt	Esfera Culturals	05/07/2013	53	86		129 912
total				630 120	2 556 912	-	-

/ total des productions minoritaires

649 253	2 628 124
----------------	------------------



Total des productions majoritaires & minoritaires en 2014

	entrées	recettes en €
total des films français en 2014	3 703 607	14 670 895
évolution 2014/2013	96,1 %	82,4 %
évolution langue française 2014/2013	-1,6 %	évolution langue étrangère 2014/2013 280,4 %
évolution majoritaires 2014/2013	116,7 %	évolution minoritaires 2014/2013 35,4 %