

Textes et photos téléchargeables sur :  
[www.lafabriquedefilms.fr](http://www.lafabriquedefilms.fr)

Et pour les news du film au quotidien, rendez-vous sur :  
[www.facebook.com/thelmalouiseetchantal](https://www.facebook.com/thelmalouiseetchantal)



JANE  
BIRKIN

CAROLINE  
CELLIER

CATHERINE  
JACOB

# THELMA, LOUISE ET CHANTAL







LA FABRIQUE 2 présente

JANE  
BIRKIN

CAROLINE  
CELLIER

CATHERINE  
JACOB

# THELMA LOUISE ET CHANTAL

un film de **Benoît PÉTRÉ**  
musique originale de **Keren ANN**

FESTIVAL DE L'ALPE D'HUEZ 2010

Durée : 1h30

**SORTIE LE 3 MARS 2010**

Textes et photos téléchargeables sur :  
[www.lafabriquedefilms.fr](http://www.lafabriquedefilms.fr)

**RELATIONS PRESSE**  
Vanessa Jerrom / Claire Vorger  
11, rue du marché Saint Honoré  
75001 Paris  
Tél. : 01 42 97 42 47  
[vanessajerrom@wanadoo.fr](mailto:vanessajerrom@wanadoo.fr)

**DISTRIBUTION**  
**LA FABRIQUE DE FILMS**  
79, avenue Ledru-Rollin  
75012 PARIS  
Tél. : 01 40 13 78 00  
[www.lafabriquedefilms.fr](http://www.lafabriquedefilms.fr)

Studio 37



Union  
Poitou  
Charentes



et avec la participation de :

**CANAL+**

**CINÉ  
CINÉMA**





## SYNOPSIS

Gabrielle, Nelly et Chantal se rendent au mariage d'un ex à la Rochelle. Elles décident de faire le trajet ensemble. Au cours de cette virée pleine de péripéties, les trois femmes partageront coups de cœur, coups de gueule et coups de blues de la cinquantaine, tour à tour drôles, fragiles et émouvantes.



## LE SCÉNARIO

**THELMA, LOUISE ET CHANTAL**  
est le premier long-métrage  
que Benoît Pétré réalise seul.

« Parmi les choses importantes, je voulais parler de ma mère, de sa vie et des femmes qu'elle représente. Je pensais la connaître par cœur car je l'avais vu évoluer, être blessée, se briser, se relever. Je l'ai observée elle et ses amies », explique Benoît Pétré.  
« Les ressorts de la comédie étaient là et l'histoire de THELMA, LOUISE ET CHANTAL m'est alors apparue.  
Ma mère, née dans les

années 50, a connu un échec sentimental avec mon père. Après une période difficile, elle a repris goût à la vie et plus que jamais. Certaines de ses amies vivaient une situation similaire... Mais ce que j'ai surtout noté, c'est que ces femmes sont fortes, intrépides et ne se laissent pas aller. C'est cela qui me touche. À travers mon film, je veux donc les montrer en exemple, en faisant tomber les tabous qui planent autour de leurs vies, y compris sur le plan sexuel.

THELMA, LOUISE ET CHANTAL parle de vraies femmes, comme on ne les montre pas assez à mon sens. Les trois héroïnes ont la cinquantaine et vivent avec leurs regrets, leurs solitudes mais aussi avec leurs espoirs, leurs envies et une formidable énergie. Au cours de ce voyage, elles vont retrouver l'envie d'aller vers les autres et pourquoi pas de tomber amoureuse comme lorsqu'elles avaient 15 ans ! Il s'est rapidement imposé à moi le fait que ce film

devait être un road-movie. Celui qui a marqué plus d'une génération est sans aucun doute le film de Ridley Scott, THELMA & LOUISE.

Je me suis servi de mon ressenti à son encounter pour construire un film personnel et proche du spectateur.

Mon film sera, en toute humilité au travers des actrices choisies, des situations, des dialogues, et de la musique, un hymne aux femmes. »

## LE CASTING

Benoît Pétré parle ainsi de ses actrices : « Je redoutais le casting. Les trois actrices devaient à la fois refléter les différents aspects physiques et psychologiques de ces femmes que je connais bien, mais en plus, accepter une espèce de lâcher prise obligatoire. Je voulais filmer des femmes, des vraies. Je ne voulais aucune caricature, aucune fausse apparence, pas de tricherie, pas de faux-semblants.  
Avec mon casting final, je dois avouer que j'ai été plus que gâté. Jane, Catherine et Caroline ont surpassé mes attentes. Elles ont réussi à rendre leur personnage plus que vrai, dans leur nature et dans leur vision. Au-delà de ce que je pouvais imaginer, elles ont décuplé ce que j'attendais d'elles, apporté une énergie extraordinaire et une véracité comme je la voyais dans mes rêves les plus fous. »



## LA MUSIQUE



Benoît Pétré & Keren Ann Zeidel.

La bande originale du film joue un rôle important dans l'identité du film. Benoît, le réalisateur l'explique ainsi :

« En écrivant le scénario de THELMA, LOUISE ET CHANTAL, j'ai immédiatement pensé à l'écriture musicale. Je savais ce que je voulais et je savais quels chemins emprunter.

THELMA, LOUISE ET CHANTAL parle de femmes d'une cinquantaine d'années et de leur parcours sentimental, de leur vie amoureuse. Pour illustrer leurs ressentis et leurs émotions, j'ai eu l'idée de reprendre les standards de l'époque et de les réenregistrer avec un ton d'aujourd'hui, une sensibilité moderne. Même si ces chansons sont très connues et très catégorisées, l'idée de les entendre avec un son nouveau m'excitait tout particulièrement. L'émotion que procurent certains de ces titres est telle qu'ils peuvent en quelques notes à peine, transporter le spectateur dans une sensibilité certaine. La nostalgie présente dans ces chansons allait m'aider à renforcer le sentiment d'attachement au film et faire en sorte que chacun puisse s'approprier facilement tel ou tel passage. J'aimerais avec cette idée, toucher les spectateurs et les renvoyer à des images propres à eux, des souvenirs agréables ou même plus difficiles.

Pour la production des titres, je ne voulais pas de grosse production commerciale. À l'image d'albums unplugged ou acoustiques de certains artistes, les chansons devaient évoquer, rappeler, ramener à un souvenir touchant et percutant. Je ne voulais pas faire de simples copies de ces chansons mais plutôt des reproductions intuitives et sensibles.

Le choix de Keren Ann pour ce film était plus qu'évident. Un film qui parle des femmes, qui parle aux femmes, il fallait une femme pour prendre en main l'univers musical. J'avais adopté Keren Ann depuis longtemps dans ma bibliothèque musicale et ma rencontre avec elle fut un

vrai choc. Un coup de foudre professionnel évident, et amical aussi. Le génie, je ne cache pas mes mots, avec lequel elle a su d'une part composer des titres originaux qui collaient parfaitement au film et d'autre part, revisiter des titres préexistants m'a totalement bluffé. Encore mieux que ce que je pouvais imaginer, la musique a pris une dimension incroyable, tant dans la poésie que dans l'émotion. Keren Ann a apporté au film un élément clef, un vrai personnage du film.

À l'écriture du scénario, j'avais dans la tête des idées folles de casting d'interprètes pour les reprises. Il s'est avéré que tous ont accepté. Je n'arrivais pas à y croire. »

Keren Ann ajoute : « Quand Benoît m'a envoyé le scénario, j'ai été immédiatement séduite par l'émotion et l'humanité qui émanent de l'univers de ce film en particulier où le drame, la comédie et la musique doivent coopérer.

J'ai voulu pour cette histoire un son organique, un univers à la fois élégant et passionné, un mélange de cordes mélancoliques et de

répétitions progressives (référence : "Liberty" de mon dernier album) avec chorales, vents, cordes & cuivres. Une ode pop, évanescence et crue, épurée et intimiste, un peu de l'esprit folk des sixties dans une ligne artistique sobre. »





## CITATIONS

GABRIELLE

**« Franchement, être invitée au énième mariage de mon ex-mari, ça m'emmerde ! »**

## CHANTAL

**« C'est pour ça que je vais à ce mariage à la con, pour voir la tronche de celle à qui Philippe va dire oui ! »**

GABRIELLE

**« Mais vous croyez quoi les filles ? Faut bosser, mettre ses atouts en valeur, refaire ce qu'il y a à refaire... C'est du boulot ! Essayez d'être moi, juste une fois pour voir, vous verrez... »**

GABRIELLE

**« Surtout ne bouge pas, ne bouge pas il y a ton ex mari et sa poule... Ils nous ont pas vues... Ah ben si tu peux bouger, ils nous ont vues... »**

MATHIEU

**« Enchanté. Bon, ben, je vais devoir vous tirer ! »**

MATHIEU

**« Vous devriez trouver un amant comme ça, en claquant des doigts ! »**

GABRIELLE

**« Oui ben faudrait claquer un chouia plus fort alors... »**

MATHIEU

**« S'cuse mais moi si on me disait qu'à ton âge, j't'oucheraï plus jamais à personne, je me câlisse sur l'autoroute puis j'prie pour qu'un dix-huit roues me rentre dedans. »**

NELLY

**« Ouh... Il fait chaud...  
J'ai chaud... Et je me sens  
toute chaude... »**

## GARAGISTE

**« Écoutez si vous voulez vous rafraîchir, y'a un lavabo au fond de la cour. Faites attention à Whisky, il aime pas les étrangers... »**





## DEVANT LA CAMÉRA



### CATHERINE JACOB est **CHANTAL**

En vingt-cinq ans, une cinquantaine de films et téléfilms et une dizaine de pièces de théâtre, les rencontres les plus marquantes ont été

#### Au Cinéma :

E.Chatiliez et sa scénariste F.Quentin

LA VIE EST UN LONG FLEUVE TRANQUILLE (1988) - César de l'Espoir Féminin en 1989

TATIE DANIELLE (1990) - Nomination au César du second rôle féminin

LE BONHEUR EST DANS LE PRÉ (1995)

F.Quentin - J'AI FAIM (2001)

P. Thomas - LES MARIS, LES FEMMES, LES AMANTS (1988)

B. Blier - MERCI LA VIE (1991) - Nomination au César du second rôle féminin

P.Braoudé - NEUF MOIS (1994) - Nomination au César du second rôle féminin

P. Leconte - LES GRANDS DUCS (1996)

G. Marchand - QUI A TUÉ BAMBI ? (2003)

O.Van Hoffstadt - DIKKENNEK (2006)

C.Faure - LES HAUTS MURS (2008)

C.Castel - 48H / JOUR (2008)

JL Miesch - STREAMFELD - LES CARNETS NOIRS (2010)

#### À la Télévision:

A.Ségnac - Fleur de Sel / France 2

Notre Dame des Barjots (avec Zabou Breitman) / France 2

V.Wagon - L'Enfant d'une autre / Arte

P.Boutron - Les Faux Fuyants (Françoise Sagan) / France 3

N.Trintignant - Colette / France 2

E.Rappeneau - Une Vie (Maupassant)

La Maison Tellier (Maupassant) / France 2

#### Au Théâtre :

One Woman Show - Bienvenue au Club (1986-1987)

Avec J. Bonnaffé - Paris - Nord / Attractions pour Noces et Banquets (1988-1990)

R.Topor - A.Jarry : UBU Roi (1992)

H.P Cloos - Molière : Le Malade Imaginaire (1992)

J.Savary - Molière : Le Bourgeois Gentilhomme (1996), l'Avare (1998-2000)

E.Vignier - Remi Devos : Jusqu'à ce que la Mort nous sépare (2006-2007)

A.Setbon - D.Foenkinos: Célibataires (2008)

Et Louis Chedid est venu proposer la formidable aventure du SOLDAT ROSE en 2006 (comédie musicale).

Pour en savoir plus sur Chantal, rendez vous sur : [www.facebook.com/chantal.tlc](http://www.facebook.com/chantal.tlc)

### JANE BIRKIN est **NELLY**

Jane Birkin monte sur les planches à 17 ans et rencontre alors John Barry, qui l'engage en 1965 pour sa comédie musicale *Passion Flower Hotel*. À 20 ans, Jane se fait remarquer dans **BLOW-UP**, le film scandale de Michelangelo Antonioni consacré à Cannes. En France, Pierre Grimblat est sur le tournage de **SLOGAN**. Il cherche une Anglaise pour donner la réplique à Serge Gainsbourg. Jane débarque pour un bout d'essai, elle parle à peine Français et ignore tout de son partenaire. Ainsi commencera leur mythique histoire d'amour dans le Paris de 1969.

Entre chanson, théâtre et cinéma, Jane, a marqué de son empreinte les dernières décennies.

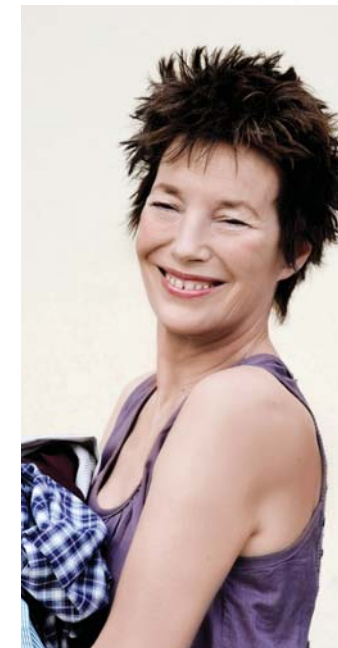
Habitée à travailler avec des réalisateurs exigeants : Jacques Doillon (**LA PIRATE**), Jacques Rivette (**L'AMOUR PAR TERRE, LA BELLE NOISEUSE, 36 VUES DU PIC**

**SAINT-LOUP**), Agnès Varda (**JANE B. PAR AGNES V., KUNG FU MASTER**), Bertrand Tavernier (**DADDY NOSTALGIE**), Jane passe derrière la caméra dans les années 90 avec 2 courts métrages et le téléfilm *Oh pardon ! tu dormais* puis réalisera en 2007 le long métrage **BOXES**, présenté à Cannes.

Côté comédie, la fantaisie de Jane avait tout de suite séduit le public français dans les années 70 dans des comédies à succès comme **LA MOUTARDE ME MONTE AU NEZ** de Claude Zidi. Dans les années 2000, Jane renoue avec le registre burlesque de ses débuts à travers les comédies **REINES D'UN JOUR, MARIÉES MAIS PAS TROP** ou **THELMA, LOUISE ET CHANTAL**. Actuellement, en pleine tournée mondiale avec un nouveau concert, Jane n'en oublie pas pour autant ses combats comme celui qu'elle mène pour la libération de Aung San Suu Kyi.

Plus d'infos sur ses engagements sur :  
[www.janebirkin.net](http://www.janebirkin.net)

Et pour en savoir plus sur Nelly, rendez vous sur :  
[www.facebook.com/nelly.tlc](http://www.facebook.com/nelly.tlc)







## CAROLINE CELLIER est **GABRIELLE**

Caroline Cellier est présente sur tous les fronts, alternant théâtre, télévision et cinéma.

**Au Théâtre :** George Bernard Shaw - *ON NE PEUT JAMAIS DIRE* • Marivaux - *LES FAUSSES CONFIDENCES* • René de Obaldia - *DU VENT DANS LES BRANCHES DE SASSAFRAS* • Heinrich Von Kleist - *L'ORDALIE OU LA PETITE CATHERINE DE HEILBRONN* • Fernand Crommelynck - *CHAUD ET FROID* • George Bernard Shaw - *PYGMALION* • Alfonso Leto - *LA FILLE DE STOCKHOLM* • Catherine Peter Scott - *POURQUOI M'AVEZ-VOUS POSÉE SUR LE PALIER ?* • Jan de Hartog - *LE CIEL DE LIT* • Harold Pinter - *TRAHISONS* • Christopher Hampton - *LES LIAISONS DANGEREUSES* • Tennessee Williams - *UN TRAMWAY NOMMÉ DÉSIR* • Oscar Wilde - *L'ÉVENTAIL DE LADY WINDERMERE*

**Au Cinéma :** J. Poitrenaud - *LA TÊTE DU CLIENT* • C. Lelouch - *LA VIE, L'AMOUR, LA MORT / MARIAGE / HOMMES, FEMMES, MODE D'EMPLOI* • C. Chabrol - *QUE LA BÊTE MEURE / POULET AU VINAIGRE* • E. Molinaro - *LES AVEUX LES PLUS DOUX / L'EMMERDEUR* • L. Keigel - *UNE FEMME UN JOUR* • F. Sagan - *LES FOUGÈRES BLEUES* • J. Davila - *CERTAINES NOUVELLES* • H. Verneuil - *MILLE MILLIARDS DE DOLLARS* • R. Vadim - *SURPRISE PARTY* • C. Frank - *FEMMES DE PERSONNE* • G. Lauzier - *P'TIT CON* • C. Frank - *L'ANNÉE DES MÉDUSES (Césaire 1985)* • J. Marboeuf - *GRAND GUIGNOL* • G. Behat - *CHARLIE, DINGO* • B. Stora - *VENT DE PANIQUE* • C. Corsini - *POKER* • I. Sebastian - *LA CONTRE-ALLÉE* • J. Poiret - *LE ZÈBRE* • F.

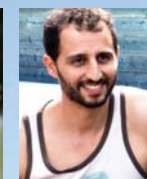
Giraud - *DÉLIT MINEUR* • G. Corbiau - *FARINELLI* • O. Schatzky - *L'ÉLÈVE* • A. Chabat - *DIDIER* • N. Boukhrief - *LE PLAISIR ET SES PETITS TRACAS* • L. Tuel - *JEAN-PHILIPPE* • M. Valente - *FRAGILE(S)*

### À la Télévision :

R. Leenhardt - *UNE FILLE DE LA MONTAGNE* • P. Badel - *LA MÉGÈRE APPRIVOISÉE* • P. Badel - *MARIE CURIE* • R. Mazoyer - *ROULETABILLE CHEZ LES BOHÉMIENS* • P. Sabbagh - *L'AMOUR TOUJOURS L'AMOUR* • M. Cravenne - *LA GUERRE DE TROIE N'AURA PAS LIEU* • P. Sabbagh - *JOSÉ* • M. Camus - *MOLIÈRE POUR RIRE ET POUR PLEURER* • P. Triboit - *DANGER PASSION* • D. Baron - *LA DISGRÂCE* • D. Granier-Deferre - *LES GRANDS ENFANTS*

Et pour en savoir plus sur Gabrielle, rendez vous sur :

[www.fanclub.com/gabrielle-96](http://www.fanclub.com/gabrielle-96)



## THIERRY LHERMITTE est **PHILIPPE**

### Filmographie sélective

2009 BANCs PUBLICS (B. Podalydès)  
2006 LES BRONZÉS 3 (P. Leconte)  
2003 EFFROYABLES JARDINS (J. Becker)  
2002 UNE AFFAIRE PRIVÉE (G. Nicloux)  
2001 LE PLACARD (F. Veber)  
1998 LE DÎNER DE CONS (F. Veber)  
1994 UN INDIEN DANS LA VILLE (H. Palud)  
1992 LE ZÈBRE (J. Poiret)  
1991 LA TOTALE (C. Zidi)  
1979 LES BRONZÉS 2 (P. Leconte)  
1978 LES BRONZÉS 1 (P. Leconte)

## MICHÈLE BERNIER est **JOCELYNE / TACHA**

### Filmographie sélective

2008 SURVIVRE AVEC LES LOUPS (V. Belmont)  
2005 LE COURAGE D'AIMER (C. Lelouch)  
1995 GAZON MAUDIT (J. Balasko)

## ALYSSON PARADIS est **ELISA**

### Filmographie sélective

2010 CAMPING 2 (F. Onteniente)  
L'essentiel Féminin (S. Guillemin)  
2007 Le Cocon (Serie TV)  
2006 À L'INTERIEUR (J. Maury et A. Bustillo)

## SÉBASTIEN HUBERDEAU est **MATHIEU**

### Filmographie sélective

2009 POLYTECHNIQUE (D. Villeneuve)  
2006 LA BELLE BÊTE (K. Hussain)  
2005 NOUVELLE FRANCE (J. Beaudin)

## ARIÉ ELMALEH est **NICOLAS**

### Filmographie sélective

2009 JUSQU'À TOI (J. Devoldere)  
2007 PERSEPOLIS (M. Satrapi & V. Paronnaud)  
2006 L'ÉCOLE POUR TOUS (E. Rochant)

## MICHELLE PRESLE est **HUGUETTE**

### Filmographie sélective

2008 MUSÉE HAUT, MUSÉE BAS (J.-M. Ribes)  
1999 VÉNUS BEAUTÉ (INSTITUT) (T. Marshall)  
1965 Les Saintes Chéries (TV)  
1953 LA DAME AUX CAMÉLIAS (C. Autant-Lara)  
1947 LE DIABLE AU CORPS (C. Autant-Lara)





# DERRIÈRE LA CAMÉRA

## **BENOÎT PÉTRÉ** scénariste et réalisateur

Benoît Pétré est à la fois scénariste, réalisateur et comédien. Il commence par intégrer une troupe de théâtre puis le Cours Florent où il fait la connaissance de quelques « Quiches ». Il rencontrera les autres aux cours de Raymond Acquaviva. C'est le début d'une

collaboration intense qui les mènera à une soixantaine de courts-métrages, une émission de sketches sur Canal+, ALLO'QUICHE, une mini série, et toujours pour Canal+, *Enterrement de vie de jeune fille*. Cette collaboration aboutira à la réalisation de leur premier long-métrage, FOON, produit par Louis Becker et Thomas Langmann. Seul, Benoît réalise de nombreux clips musicaux, des publicités et des courts métrages. Il a ainsi réalisé un court-métrage, EXs, dans lequel il a réussi à intégrer 66 comédiennes, dans un format de quatre minutes. Son court métrage *Objet Trouvé*, avec Alysson Paradis et Sinclair, a obtenu le Prix d'interprétation féminine à Valenciennes en 2008.

THELMA, LOUISE ET CHANTAL, un road-movie teinté de nostalgie et d'amour perdu, est son premier long-métrage en solo. Il continue en parallèle sa carrière d'acteur.

**CINÉMA** FOON co-réalisation avec Déborah SAÏAG, Mika TARD et Isabelle VITARI production ICE3 - Louis BECKER **COURTS-MÉTRAGES** OBJET TROUVÉ co-réal avec Cathy VERNEY produit par LA FABRIQUE 2 - 35 mm - Prix d'interprétation féminine pour Alysson PARADIS - 19<sup>ème</sup> festival du film de Valenciennes / Festival Paris tout court / Festival de Sarlat / Toronto Short Film Festival • EXs présent dans le DVD de Studio Magazine de Janvier 2007 • ACCRO(C) co-réal avec Marie CALDERA • BABYPHONE co-réal avec Stéphane METZGER - Prix du public jeune FESTIVAL DE LA CIOTAT • HE'S THE ONE Prix du public et prix du scénario FESTIVAL JEMMAPES • 4 FEMMES co-réal avec Alexandre BRIK - Prix du public au MOUVIZ FESTIVAL • GREASE SIDE STORY co-réal avec Les Quiches - Prix du jury FESTIVAL JEMMAPES • TELLE QU'ELLE - Prix du scénario FESTIVAL DES INVISIBLES - Prix de la provoc FESTIVAL DES TRES COURTS - Diffusions Canal + films faits à la maison / zapping et Paris Première • QUAND L'AMOUR FROLE LA MORT co-réal avec Isabelle VITARI et Alexandre BRIK - Diffusions Canal + films faits à la maison • BASIC ACTRICE - Diffusions Canal + • films faits à la maison SALONNERIES - 3<sup>ème</sup> grand prix FESTIVAL SUR LES PAS DE MON ONCLE • QUICHAGO • COUP DE VENT **TÉLÉVISION** En collaboration avec Déborah SAÏAG • ENTERREMENT DE VIE DE JEUNE FILLE • ALLO'QUICHE! - Canal + **CLIPS** • CE SOIR C'EST MOI QUI FAIT LA FILLE Vincent BAGUIAN • 9 MOIS Élis TOVATI •

**MAKING-OF HUMAINS** de Jacques-Olivier MOLON et Pierre-Olivier THEVENIN - L'EX FEMME DE MA VIE de Josiane BALASKO

## **STEPHAN MASSIS** directeur de la photographie **Filmographie sélective**


LA GRANDE VIE de Emmanuel Salinger (2009)  
UN MONDE À NOUS de Frédéric Balekdjian (2008)  
DEUX VIES... PLUS UNE de Idit Cebula (2007)  
IL A SUFFI QUE MAMAN S'EN AILLE... de René Féret (2006)  
ENTERREMENT DE VIE DE JEUNE FILLE de Benoît Pétré & Deborah Saïag (2006)  
COMME JAMES DEAN de Jonathan Zaccari (2005)  
FOON de Benoît Pétré, Deborah Saïag, Mika Tard, Isabelle Vitari (2005)

## **REYNALD BERTRAND** monteur

**Filmographie sélective**  
OSS 117 : RIO NE RÉPOND PLUS de Michel Hazanavicius (2009)  
LA PERSONNE AUX DEUX PERSONNES de Nicolas Charlet et Bruno Lavaine (2008)  
OSS 117, LE CAIRE NID D'ESPIONS de Michel Hazanavicius (2006)  
UN TICKET POUR L'ESPACE de Eric Lartigau (2006)







## LA BANDE ORIGINALE

### KEREN ANN

Auteur, compositeur, réalisatrice et interprète, se partage entre Paris, Tel-Aviv et New York.

À ce jour elle a publié cinq albums solo marquants : « Keren Ann » (2007), « Nolita » (2005), « Not Going Anywhere » (2003), « La Disparition » (2002), « La Biographie De Luka Philipsen » (2000). Elle forme avec Bardi Johannsson le groupe Lady&Bird (albums « Lady & Bird » en 2003 et « La Ballade Of Lady & Bird » en 2009). Ses chansons ont été interprétées entre autres par Henri Salvador, Jane Birkin, Benjamin Biolay, Françoise Hardy, Rosa Passos, Jacky Terasson, Sophie Hunter, Doriand, Stacey Kent et Emmanuelle Seigner (pour qui elle écrit et réalise en collaboration avec Doriand un album dont la sortie est prévu en Février 2010). Très attachée au son et à la production elle compose pour le cinéma et fait du design sonore pour la télévision (habillage de la chaîne ARTE 2008/2009 avec Tibo Javoy).



# LES REPRISSES

Réalisées par **Keren Ann**

**VOUS LES COPAINS, JE NE VOUS OUBLIERAI JAMAIS**

Interprété par **Vanessa Paradis**

**LES VACANCES AU BORD DE LA MER**

Interprété par **Brigitte**

**LA QUESTION**

Interprété par **Keren Ann** et **Dorian**

**LA PLUS BELLE POUR ALLER DANSER**

Interprété par **Chris Garneau**

**L'IDOLE DES JEUNES**

Interprété par **Keren Ann** et **Benjamin Biolay**

**IVAN, BORIS ET MOI**

Interprété par **Mélanie Laurent**

**LES FILLES N'ONT AUCUN DEGOUT**

Interprété par **Jane Birkin**, **Caroline Cellier**,  
**Catherine Jacob** et **Benoît Péré**

# COMPOSITIONS ORIGINALES

Composées et réalisées par **Keren Ann**

**NELLY, SACHA & JEREMIAH**

Chœurs : **Keren Ann**

**HOPING FOR SUNSHINE, PREPARING FOR RAIN**

Interprété par **Keren Ann**

**TROUBLE MAKER**

Interprété par **Benoît Péré**

**NELLY & SACHA**

**NOTHING MOVES HER ANYMORE 1**

Interprété par **Keren Ann**

**DING DONG**

**NEHAMA 7**

**NOTHING MOVES HER ANYMORE 2**

Interprété par **Keren Ann**

**END TLC**

La Bande originale du film est distribuée par **Sony Music**.





## LISTE ARTISTIQUE

Nelly  
Gabrielle  
Chantal  
Philippe  
Jocelyne / Tasha  
Elisa  
Mathieu  
Nicolas  
Huguette  
Hugo  
Bruno  
Sophie  
Clément  
Garagiste  
Dame de la casse  
Monsieur Cocandeu  
Agent immobilier  
Patrick  
Nadège  
Homme boîte de nuit  
Serveur restaurant  
Fille boîte de nuit  
Clienté supermarché  
Barman café mairie  
Chloé

**Jane BIRKIN**  
**Caroline CELLIER**  
**Catherine JACOB**  
**Thierry LHERMITTE**  
**Michèle BERNIER**  
**Alysson PARADIS**  
**Sébastien HUBERDEAU**  
**Arié ELMALEH**  
**Micheline PRESLE**  
**Benoît PÉTRÉ**  
**Stéphane METZGER**  
**Joséphine DE MEAUX**  
**Nicolas SCHWERI**  
**Jean-Pierre MARTINS**  
**Marie GILI-PIERRE**  
**Frédéric BLOCHET**  
**Eriq EBOUANEY**  
**Brice FOURNIER**  
**Adeline GIROUDON**  
**Charles TEMPLON**  
**Alexandre BRIK**  
**Charley FOUQUET**  
**Sophie BORGEAUD**  
**Roland MENOUE**  
**Julie MEUNIE**

Crédits photos : **Kate Barry, Théo Pinganaud, Thierry Valletoux, Roland Menou & Brice Portolano.**

## LISTE TECHNIQUE

Écrit et réalisé par  
Musique originale  
Une coproduction

En association avec

Avec le soutien du

**Département de la Charente-Maritime**

**Département de la Vienne**

**Région Poitou-Charentes, CNC**

Produit par

Image

1<sup>er</sup> Assistant réalisateur

Scripte

Montage

Son

Montage son

Mixage

Chef Décorateur

Régisseur général Poitou-Charentes

Régisseur général Paris

Chefs maquilleuse

Chef coiffeuse

Chef machiniste

Directeur de production

Directeur de post-production

**Benoit PÉTRÉ**

**Keren ANN**

**LA FABRIQUE 2,**

**STUDIO 37**

**UNI ÉTOILE 7,**

**TOUSCOPROD**

**Vérane FRÉDIANI**

**Franck RIBIÈRE**

**Stephan MASSIS**

**Jean Louis FRÉMONT**

**Aurélie MAILLOL**

**Reynald BERTRAND**

**Guillaume LE BRAZ**

**Nikolas JAVELLE**

**Marc DOISNE**

**Samuel TEISSEIRE**

**Alexis SARRAF**

**Serge DESFILLES**

**Odile FOURQUIN**

**Valérie BEAUDENUIT**

**Aude THOMAS**

**Renaud FIDON**

**Laurent LECÊTRE**

**Cyril CONTEJEAN**

