



# THAÏLANDE



baht



69,8 millions

Fréquentation	2016	2017	2018	2019	2020
Entrées (M)	28,7	28,2	29,4	66,4	14,3
Recettes (M€)	119,5	115	120,2	299,8	62,8
Écrans	1 100	1 154	1 229	1 168	1 321
Prix du billet (€)	4,2	4,1	4,1	4,5	4,4

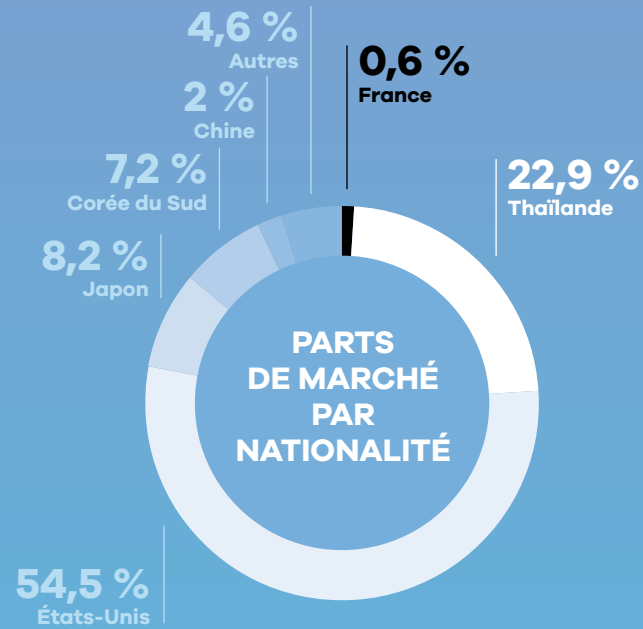
## LE MARCHÉ

### TOTAL DES FILMS SORTIS EN 2020

173

#### Pays d'origine

62	États-Unis
24	Japon
21	Thaïlande
10	France
11	Corée du Sud
8	Chine
37	Autres



### TOP 10 EN 2020

	ENTRÉES	RECETTES (€) (à partir du prix moyen)
Wonder Woman 1984	434 437	1 908 178
Tenet	401 072	1 761 629
Riam Fighting Angel (Tha)	394 533	1 732 908
Birds of Prey et la fantabuleuse histoire de Harley Quinn	306 190	1 344 879
Demon Slayer - Kimetsu no Yaiba - Le film : Le train de l'infini (Jap)	285 874	1 255 645
The Con-Heartist (Tha)	266 429	1 170 236
Mulan	265 269	1 165 141
Peninsula (Kor)	224 692	986 915
Pee Nak 2 (Tha)	199 606	876 730
Jumanji: Next Level	175 704	771 745

### PARTS DE MARCHÉ DES DISTRIBUTEURS EN 2020

Warner Bros.	22,9 %
MPictures	16,5 %
Sahamongkol Film	11,7 %
Sony	9,5 %
Disney (Fox)	6,3 %
Universal	6,2 %
Five Stars Distribution	3,5 %



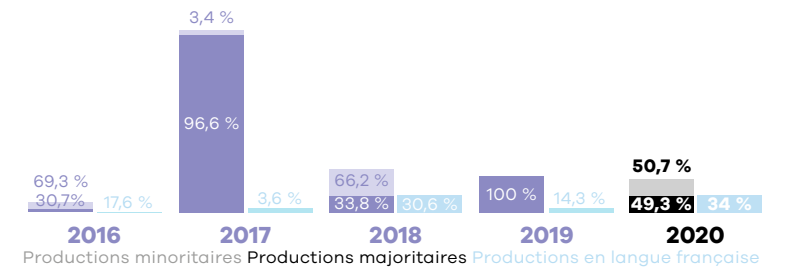
DES PRODUCTIONS MAJORITAIRES FRANÇAISES EN 2020

- 1 **The Room**  
17 663 entrées
- 2 **Mon inconnue**  
6 176 entrées
- 3 **Portrait de la jeune fille en feu**  
5 922 entrées

10  
SORTIES  
FRANÇAISES

0,6 %  
DE PART DE MARCHÉ  
POUR LE CINÉMA  
FRANÇAIS

## LES FILMS FRANÇAIS



### TOTAL DES ENTRÉES DES FILMS FRANÇAIS

92 291

	2016	2017	2018	2019	2020
Productions majoritaires	9 035	563 837	49 498	134 453	45 483
Productions minoritaires	20 361	20 136	97 078	0	46 808
TOTAL	29 396	583 973	146 576	134 453	92 291
PART DE MARCHÉ	0,1 %	2,1 %	0,5 %	0,2 %	0,6 %



### TOP 5 SUR 5 ANS (PRODUCTIONS MAJORITAIRES EN LANGUE FRANÇAISE SORTIES ENTRE 2016 ET 2020)

Titre	Distributeur	Sortie	Entrées	Recettes (€)
Taxi 5	Sahamongkol Film	19/04/18	34 522	107 973
Nicky Larson et le parfum de Cupidon	Sahamongkol Film	14/03/19	14 318	65 967
Mon inconnue	Sahamongkol Film	24/09/20	6 176	19 383
Portrait de la jeune fille en feu	HAL Distribution	20/02/20	5 922	21 657
Une sirène à Paris	Sahamongkol Film	03/12/20	4 876	16 066



### TOP 3 DES DISTRIBUTEURS DE FILMS FRANÇAIS EN 2020

MPictures	5
Sahamongkol Film	4
HAL Distribution	1

## Le marché

Depuis l'édition 2019, ce bilan indique l'estimatif des entrées et recettes pour tout le pays. Ces chiffres sont une estimation basée sur les entrées de la capitale Bangkok et de la seconde ville Chiang Mai qui, selon un professionnel du secteur, pèsent 45 % du box-office national. Le chiffre de 14 millions d'entrées reste donc sujet à caution lorsque l'on sait que l'exploitation en province se fait au forfait via des entités contrôlées par les

exploitants locaux qui ont un quasi-monopole dans leur région respective. L'expansion de l'implantation de multiplexes modernes des chaînes nationales Major et SF Cinema dans ces régions devraient progressivement changer la donne. Dans la capitale, ces deux opérateurs contrôlent l'essentiel du marché. Ces exploitants thaïlandais ont été précurseurs dans le développement de salles de luxe avec services VIP, un secteur très compétitif et inventif (en témoigne le Embassy Diplomat Screens, l'un des derniers fleurons du genre), et qui proposent un service 5 étoiles. Ces cinémas attirent aussi les annonceurs avides de toucher une cible urbaine avec un pouvoir d'achat important. Une étude (conduite avant la crise de la Covid-19) indiquait que les cinémas captent désormais plus de 10 % du marché publicitaire du royaume.

Si le cinéma local traverse toujours une crise de défection du public – le fond a été touché en 2017 avec la plus basse part de marché de la décennie à hauteur de 10 % – il a retrouvé des couleurs en 2019 avec 15 % de part de marché. Les deux genres de productions locales qui sont populaires sont les comédies avec des personnages LGBT et les comédies romantiques. Celles-ci sont parfois tournées en partie à l'étranger. Les films

# THAÏLANDE

Malgré la crise, l’offre du cinéma français reste relativement diversifiée grâce aux distributeurs bien aidés par un tissu dense de salles indépendantes à Bangkok qui, même s’il est actuellement fragilisé, reste à un niveau inégalé dans la région.

qui proviennent du studio GDH, qui a le vent en poupe depuis le carton *Bad Genius* en 2017, s’exportent bien dans la région – et au-delà grâce à un accord avec Netflix. Une production régionale existe également en Thaïlande et fournit des comédies en dialecte du Nord-Est, proche du laotien. En temps normal, c’est bien entendu la production américaine qui domine. Toutefois, la Thaïlande, avec Singapour, propose une offre assez diversifiée, incomparable avec les autres pays de la région Asie du Sud-Est : ceci grâce au socle d’un public cinéophile à Bangkok, la présence de nombreux touristes et expatriés, au travail des petites structures de distribution et à l’existence d’un parc de cinémas indépendants ou d’établissements historiques à écran unique. Ajoutons aussi un certain soutien philanthropique des grands exploitants, ou encore des sociétés privées (comme le fabricant de cacahuètes grillées Koh Kae qui finance les cinéastes les plus avant-gardistes du pays), des distributeurs et certaines salles de cinéma.

Ces dernières sont parfois fragilisées par leur emplacement, en témoigne la Scala, un cinéma de plain-pied au cœur du quartier commerçant de la capitale inauguré en 1969 et dont la fermeture longtemps annoncée s’est malheureusement concrétisée en juillet 2020 afin de laisser place à des projets de développement immobilier. Le cinéma voisin Lido avait échappé au même sort grâce à l’intervention d’une université qui est propriétaire du terrain. Cet ancien complexe de 3 écrans a été rénové et si 2 salles ont été reconverties pour le spectacle et la musique, 1 reste dédiée au cinéma et a rouvert en 2019. De son côté, le distributeur Sahamongkol a lui aussi inauguré en 2019 son second cinéma à côté de la station de métro Samyan, à proximité de l’université Chulalongkorn. Ce nouveau lieu baptisé House Samyan est équipé de 3 salles et vient remplacer le cinéma House RCA qui était en opération depuis 2004 en périphérie de Bangkok. Les autres lieux proposant une programmation alternative sont le Bangkok Screening Room, le Doc Cub Theater, le Cinema Oasis et la salle de l’Alliance Française qui fonctionne aussi en séances commerciales et propose, en plus de sa programmation culturelle, les films français distribués localement.

Bien entendu, ces salles ont été frappées de plein fouet par la crise du Covid-19. Elles ont fermé le 18 mars pour ensuite rouvrir le 3 juin avec un plafonnement à 25 % de la jauge. Malgré ce contexte difficile, les deux principaux exploitants, SF Cinemas et le groupe Major, font preuve d’optimisme et ont annoncé maintenir leur plan d’ouverture de nouveaux établissements, principalement dans les provinces qui restent sous-équipées en écrans par rapport à la capitale. Le premier a ouvert 4 nouveaux complexes et atteint donc un parc de 400 salles. Le second, leader sur le marché, a lancé les études et travaux pour l’ouverture prochaine de 40 cinémas qui viendront s’ajouter à ses 172 cinémas et 817 écrans. Comme observé ailleurs, l’annulation des sorties américaines majeures a permis au cinéma national, dans ce contexte d’effondrement de la fréquentation, au cinéma national d’atteindre une part de marché historiquement haute : la PdM thaïlandaise s’élève à 26 %.

## Le cinéma français

Si 2017 avait été une bonne année pour le cinéma français en Thaïlande, avec plus de 500 000 entrées, celles-ci s’étaient effondrées à moins de 50 000 en 2018, puis étaient remontées à 130 000 entrées en 2019, tirées par *Anna*. Dans le contexte de crise de cette année 2020, le total de 92 000 entrées peut sembler honorable.

Toutefois, en y regardant de plus près, on constate que pas loin de la moitié du score est à mettre au crédit de la production majoritairement italienne *Pinocchio*, distribuée par M Pictures. Cette société, qui est la branche distribution de l’exploitant Major, a été plus active qu’à l’accoutumée sur le cinéma français cette année, avec 3 productions françaises majoritaires distribuées, dont *The Room* qui a réuni 17 000 spectateurs.

Le distributeur le plus actif sur notre cinéma reste bien entendu Sahamongkol qui a sorti cette année 5 productions majoritaires, contre 8 en 2019. C’est la comédie romantique *Mon inconnue* qui remporte le meilleur succès parmi ces 5 films. L’activité de ce distributeur bénéficie aussi aux pays voisins, car Sahamongkol inclue souvent le Cambodge, la Laos et d’autres dans ses acquisitions et confie ensuite les films en sous-distribution à des partenaires locaux, comme à Westec à Phnom Penh.

Principaux artisans de la diversification récente de l’offre de films à Bangkok, les petites structures Documentary Club et HAL Distribution sont également positionnées sur le cinéma français. Le second a distribué *Portrait de la jeune fille en feu*, coacheté avec le singapourien Anticipate Pictures lors du marché UniFrance à Kuala Lumpur en 2019, et signe avec ce film un joli score de 6 000 entrées.

Enfin, un homme d’affaire franco-thaïlandais résident à Bangkok investit ces derniers temps sur plusieurs projets du producteur Charles Gilibert, tels que *Le Monde est à toi* et *Papicha*, qu’il a d’ailleurs distribué localement via sa structure Tribus P Films, sans oublier *Annette* de Leos Carax, attendu pour l’an prochain.

Rédigé par Jérémy Segay

## Les productions majoritaires en 2020

### LANGUE FRANÇAISE

Rg	Titre	Distributeur	Sortie	Entrées 2020	Recettes (€)	Copies	Cumul entrées**
1	• <i>Mon inconnue</i>	Sahamongkol Film	24/09/20	6 176	19 383	2	
2	• <i>Portrait de la jeune fille en feu</i>	HAL Distribution	20/02/20	5 922	21 657	12	
3	• <i>Une sirène à Paris</i>	Sahamongkol Film	03/12/20	4 876	16 066	28	
4	• <i>La Vérité</i>	Sahamongkol Film	06/08/20	2 548	8 457	2	
5	• <i>#jesuislà</i>	MPictures	05/03/20	1 951	5 235	2	
6	• <i>Le Prince oublié</i>	Sahamongkol Film	16/07/20	1 830	6 011	2	
7	• <i>Jumbo</i>	MPictures	06/08/20	1 440	3 642	1	
Total				24 743	80 451	-	-

### LANGUE ÉTRANGÈRE

Rg	Titre	Distributeur	Sortie	Entrées 2020	Recettes (€)	Copies	Cumul entrées**
1	• <i>The Room</i>	MPictures	13/02/20	17 663	52 350	84	
2	• <i>2046*</i> (ressortie)	Sahamongkol Film	10/12/20	3 077	10 809	2	
Total				20 740	63 159	-	-

Total productions majoritaires 2020				45 483	143 610		
-------------------------------------	--	--	--	--------	---------	--	--

## Les productions minoritaires en 2020

### LANGUE FRANÇAISE

Rg	Titre	Distributeur	Sortie	Entrées 2020	Recettes (€)	Copies	Cumul entrées**
1	• <i>Achoura</i>	MPictures	02/07/20	6 635	20 258	58	
Total				6 635	20 258	-	-

### LANGUE ÉTRANGÈRE

Rg	Titre	Distributeur	Sortie	Entrées 2020	Recettes (€)	Copies	Cumul entrées**
1	• <i>Pinocchio</i>	MPictures	22/10/20	38 909	124 768	56	
2	• <i>Call Me by Your Name</i>	Sahamongkol Film	14/12/17	1 264	4 625	-	26 173
Total				40 173	129 393	-	-

Total productions minoritaires 2020				46 808	149 651		
-------------------------------------	--	--	--	--------	---------	--	--

## Bilan des résultats des films français en 2020

		Entrées	Recettes (€)
Total des films français en 2020		92 291	293 261
Évolution 2020/2019		-31,4 %	-45,6 %
Évolution langue française 2020/2019	62,7 %	Évolution majoritaires 2020/2019	-66,2 %
Évolution langue étrangère 2020/2019	-47,1 %	Évolution minoritaires 2020/2019	-

\* Film encore en salles au 31/12/2020 / \*\* Cumul entrées au 31/12/2020 / • Film sorti pendant la crise sanitaire.