

Islande



L'année 2023

Le marché

* Avec moins de 400 000 habitants, l'Islande est, de loin, le moins peuplé des pays étudiés dans ce bilan. Mais, grâce à un public parmi les plus assidus du monde – 2,59 séances annuelles par habitant, seulement devancé par le français (2,65) –, le marché local dépasse le million d'entrées (+18,6 % par rapport à l'an dernier) pour la première fois depuis la pandémie de Covid-19. En outre, en raison de l'inflation, le prix du billet a grimpé de 10,6 € en 2022 à plus de 11,3 € (+6,9 %) cette année. Les recettes atteignent donc à nouveau, en valeur absolue, leur niveau de 2019, autour de 11,5 M€ (+26,2 %, contre 9 M€ en 2022), malgré un nombre de spectateurs encore inférieur de 20 %.

* L'offre de films, relativement réduite, progresse tout de même à 141 sorties (+22), mais reste bien loin des 190 sorties de 2019 (-25,8 %). En raison de la population modeste du pays, l'industrie islandaise produit peu de films et les sorties nationales sont moins nombreuses que dans les autres pays nordiques. Ainsi, les deux tiers des sorties concernent des films états-uniens (91, +25 par rapport à 2022), contre 35 sorties européennes (+1, France comprise) et 9 islandaises (-5).

* Au box-office, la domination nord-américaine est encore plus marquée (79 % de part de marché des entrées, +12,1 %), tandis que la production locale connaît une année faste avec plus de 170 000 entrées (17 % de PdM, +119,4 %) sur le territoire. Les films européens non-nationaux, eux, ne représentent que 3 % des billets vendus, dont un maigre 1,6 % pour la France. **Barbie** est le plus gros succès de l'année avec 80 000 entrées. D'autres films états-uniens s'arrogent de belles places dans le classement, notamment **Super Mario Bros – Le film** (52 000 entrées, troisième) et **Oppenheimer** (41 000, quatrième). D'autre part, 3 films islandais figurent dans le top 10, contre 1 seul l'an passé.

* Pour un pays comptant moins d'habitants que la ville de Toulouse, produire chaque année une dizaine de films relève de la prouesse. Aussi, malgré un nombre de sorties en baisse (9 films, contre 14 en 2022 et 18 en 2021), le succès populaire des films islandais sur leur île est une récompense méritée pour cette industrie dynamique. En effet, la comédie **Wild Game**, remake du film italien **Perfetti sconosciuti** (aussi adapté en France avec **Le Jeu**), prend la deuxième place du classement annuel avec 56 000 entrées, tandis que les thrillers **Cold** (29 700 entrées) et **Opération Napoléon** (29 300) occupent les huitième et dixième places. Régulièrement salué dans les grands festivals internationaux, le cinéma islandais ne réussit pas de triplé en sélection Un Certain Regard, après **Lamb** en 2021 et **Godland** en 2022. Seul représentant du pays à la 76^e édition du Festival

de Cannes, le court-métrage **Fár y** obtient une mention spéciale.

* Alors qu'il a compté jusqu'à 44 écrans dans 17 cinémas, le parc islandais est désormais réduit à 31 écrans dans 13 cinémas. Sambíó (5 cinémas, 17 écrans) est le principal exploitant du pays, devant Sena, qui a acté l'arrêt de l'exploitation d'un de ses trois cinémas, Háskólbíó, au mois de juillet. Le cinéma indépendant Bíó Paradís (3 écrans) est le seul établissement Art et Essai du pays, membre du réseau Europa Cinemas.

* Le marché de la distribution est inchangé et reste très concentré, mené par les partenaires des studios hollywoodiens Samfilm (Disney, Warner), Myndform (Paramount, Universal) et Sena (Sony), tandis que Bíó Paradís, ambassadeur du cinéma d'auteur international, ferme la marche avec 2,3 % de PdM, en baisse de 2 points par rapport à 2022.

Les films français

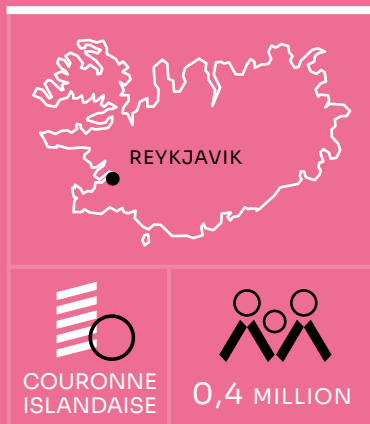
* Le cinéma français, en légère berne, enregistre 16 400 entrées (-22,1 % par rapport à 2022), avec une part de marché de 1,6 %. 18 films français sont sortis en salle (+6) cette année, essentiellement grâce à l'activité de Bíó Paradís (14 sorties). **Astérix et Obélix : L'Empire du Milieu**, lancé en mars par Myndform, attire 4 200 spectateurs, seulement devancé par le dano-islando-français **Godland** (Sena, 4 400 entrées). **Anatomie d'une chute** (Bíó Paradís, 1 400 entrées) complète le podium des sorties de l'année.

* **Grand marin** a été présenté par sa réalisatrice Dinara Droukaroova dans le cadre du Festival du Film Français à Reykjavik (20-29 janvier 2023), organisé par l'Alliance Française de Reykjavik, l'ambassade de France en Islande et Bíó Paradís.

* Le Festival de Reykjavik, qui s'est tenu du 28 septembre au 8 octobre 2023, célébrait sa 20^e édition avec un focus France, en partenariat avec l'ambassade. Isabelle Huppert, Nicolas Philibert, Catherine Breillat et Luc Jacquet étaient présents dans la capitale islandaise en tant qu'invités d'honneur, tandis que le documentaire **Orlando, ma biographie politique** a remporté le prix A Different Tomorrow.

Barnabé Tardieux

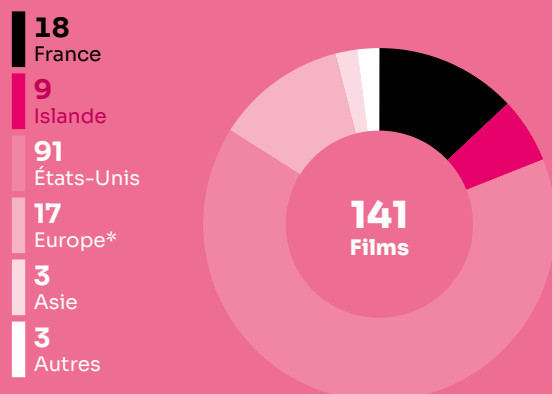
Le marché



La fréquentation (2019-2023)

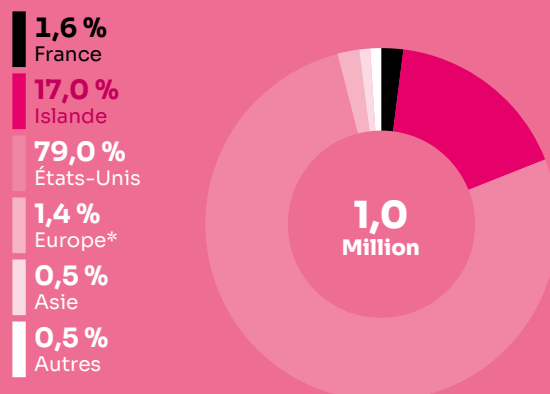
	2019	2020	2021	2022	2023	
Entrées (M)	1,3	0,5	0,8	0,8	1,0	↗
Recettes (M€)	11,5	4,3	7,2	9,0	11,4	↗
Écrans	43	44	-	-	31	
Prix moyen du billet (€)	9,1	8,5	9,4	10,6	11,3	↗

Total des films sortis selon la nationalité (2023)



* Hors France et Islande.

Parts de marché des entrées selon la nationalité (2023)



* Hors France et Islande.

Top 10 des films (2023)

		Entrées	Recettes (€)
1	Barbie	80 072	904 512
2	Wild Game (Isl)	56 236	771 228
3	Super Mario Bros - Le film	52 735	486 488
4	Oppenheimer	41 415	512 764
5	Avatar : La Voie de l'eau*	31 281	384 200
6	La Pat' Patrouille : La Super Patrouille - Le film	31 195	318 822
7	Les Gardiens de la Galaxie 3	30 296	34 732
8	Cold (Isl)	29 700	410 906
9	Spider-Man: Across the Spider-Verse	29 529	325 609
10	Opération Napoléon (Isl)	29 338	400 362

* Film en continuation.

Parts de marché des entrées selon le distributeur (2023)

1	Samfilm (Disney, Warner)	38,8 %
2	Myndform (Paramount, Universal)	34,6 %
3	Sena (Sony)	23,9 %
4	Bíó Paradís	2,3 %
5	-	-
6	-	-
7	-	-
8	-	-
9	-	-
10	-	-

2023

* Top 3 des productions majoritaires

- 1 **Astérix et Obélix : L'Empire du Milieu**
4 252 entrées
- 2 **Anatomie d'une chute**
1 396 entrées
- 3 **Coupez !**
483 entrées

1,6 %

Part de marché des entrées

16 407

Entrées

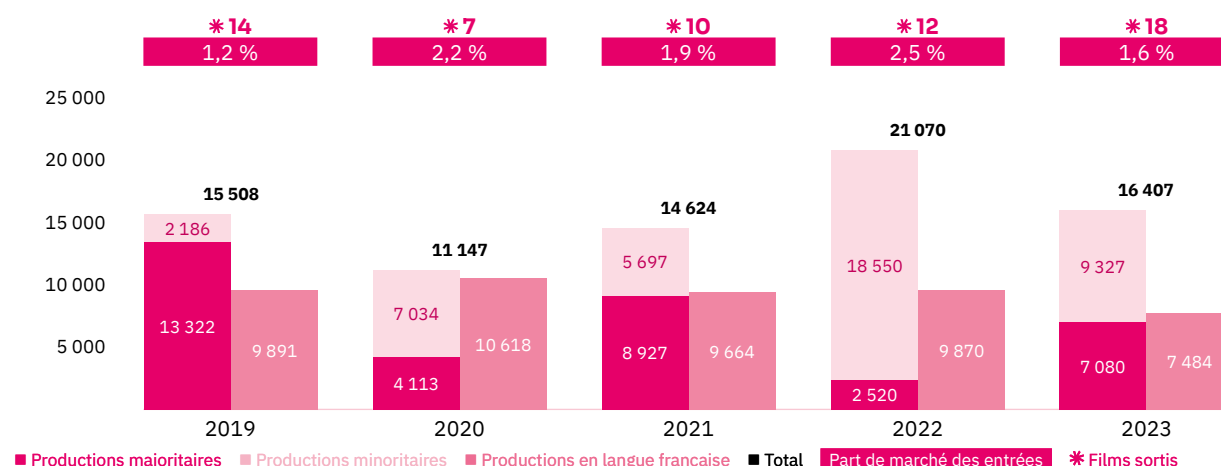
18

Films sortis

Les films français

Vue d'ensemble sur les 5 dernières années

Les entrées des films français (2019-2023)



Top 5 des productions majoritaires en langue française (2019-2023)

Titre	Distributeur	Sortie	Entrées	Recettes (€)
Astérix - Le Secret de la potion magique	Myndform	22/03/19	5 404	38 359
Le Tour du monde en 80 jours	Myndform	24/09/21	4 314	31 070
Astérix et Obélix : L'Empire du Milieu	Myndform	03/03/23	4 252	37 640
Qu'est-ce qu'on a (encore) fait au bon Dieu ?	Myndform	12/04/19	2 756	23 105
La Belle Époque	Bío Paradís	24/01/20	2 109	20 025

Les entrées des films français selon le genre (2019-2023)

Genre	Part des entrées	Films
Animation	35,6 %	8
Aventure / Policier / Thriller	6,5 %	7
Biopic / Guerre / Histoire	0,5 %	3
Comédie / Comédie dramatique	34,6 %	12
Documentaire	0,4 %	1
Drame	21,2 %	27
Fantastique / Horreur / Science-fiction	1,2 %	3

Top des distributeurs des films français (2023)

Bío Paradís	14
Myndform	3
Sena	1

Les films français

Les résultats détaillés de l'année 2023

Les productions agréées sont les films français ayant reçu l'agrément des investissements ou de production du CNC réparties en fonction de la participation financière française (majoritaire ou minoritaire) et de la langue parlée (EOF, en français, et non EOF, en langue étrangère). Les résultats des films de production minoritairement française dans le pays étranger de production majoritaire sont volontairement omis.

Les autres productions françaises sont les films non agréés mais (co)produits par une société française : ayant reçu l'Aide aux Cinémas du Monde (ACM) ou l'Aide à la production d'œuvres audiovisuelles (COSIP) du CNC ; ayant été déclarés de nationalité française lors de l'agrément de distribution en salle (DIST) ; diffusés directement en VOD (VOD) en France. Sont pris en compte uniquement les résultats des sorties ayant eu lieu après le 01/01/2021, ceux de celles antérieures à cette date et leurs continuations sont volontairement omis.

Les productions agréées majoritaires en langue française

Rg	Titre	Distributeur	Sortie	Entrées 2023	Recettes 2023 (€)	Écrans	Cumul entrées**
1	Astérix et Obélix : L'Empire du Milieu	Myndform	03/03/23	4 252	37 640	7	
2	Anatomie d'une chute*	Bió Paradís	10/11/23	1 396	12 615	1	
3	Coupez !	Bió Paradís	20/01/23	483	2 546	1	
4	Grand Marin	Bió Paradís	03/02/23	355	1 319	1	
5	La Nuit du 12*	Bió Paradís	24/11/23	346	1 399	1	
6	Un beau matin	Myndform	20/01/23	146	1 494	1	
7	Pacifiction - Tourment sur les îles	Bió Paradís	03/02/23	102	874	1	
Total				7 080	57 887		

Les productions agréées minoritaires en langue française

Rg	Titre	Distributeur	Sortie	Entrées 2023	Recettes 2023 (€)	Écrans	Cumul entrées**
1	Close	Bió Paradís	03/04/23	350	3 248	1	
2	Tori et Lokita	Bió Paradís	09/03/23	54	470	1	
Total				404	3 718		

Les productions agréées minoritaires en langue étrangère

Rg	Titre	Distributeur	Sortie	Entrées 2023	Recettes 2023 (€)	Écrans	Cumul entrées**
1	Godland	Sena	10/03/23	4 402	53 141	7	
2	Sans filtre	Bió Paradís	14/10/22	2 214	23 153	1	11 204
3	Green Border	Bió Paradís	13/10/23	509	6 403	1	
4	Rabiye Kurnaz contre George W. Bush	Bió Paradís	10/03/23	440	1 757	1	
5	Les Huit Montagnes	Bió Paradís	09/06/23	437	2 279	1	
6	Les Nuits de Mashhad	Bió Paradís	03/02/23	385	3 350	1	
7	La Conspiration du Caire	Bió Paradís	21/04/23	135	1 387	1	
8	The Old Oak*	Myndform	15/12/23	114	1 308	1	
9	Rimini	Bió Paradís	02/12/22	6	78	1	371
Total				8 642	92 856		

* Film encore en salles au 31/12/2023

** Cumul entrées au 31/12/2023

Les films français

Les résultats détaillés de l'année 2023

Les autres productions françaises

Rg	Titre	Distributeur	Sortie	Entrées 2023	Recettes 2023 (€)	Écrans	Cumul entrées**	Catégorie	Financement	Langue
1	Smoke Sauna Sisterhood	Bió Paradís	24/11/23	281	3 049	-		DIST	Minoritaire	Étrangère
Total				281	3 049					

Bilan des résultats des films français (2023)

		Entrées	Recettes (€)
Total des films français (2023)		16 407	157 508
Évolution 2023/2022		-22,1 %	-22,2 %
Évolution langue française 2023/2022	-24,2 %	Évolution majoritaires 2023/2022	181,0 %
Évolution langue étrangère 2023/2022	-20,3 %	Évolution minoritaires 2023/2022	-49,7 %

* Film encore en salles au 31/12/2023

** Cumul entrées au 31/12/2023