

LE CHIEN

court métrage

DOSSIER DE PRESSE

AUTEUR-RÉALISATEUR : MATHIEU PRADAT
LA PRAIRIE PRODUCTIONS : MARIE EVE ROQUES



SARL LA PRAIRIE

Marie eve roques, productrice

mer@laprairie-productions.com

port. : 06 62 59 74 96

SARL au capital de 20 000 €

TVA FR 25 2004 1000 0157 6601 8S02 015

SIRET 529 102 527 RCS Paris

Siège social : 9 allée des Eiders - 75019 Paris

Bureaux : 5 bis cité Aubry - 75020 Paris

SYNOPSIS :

De retour de vacances, Emmanuel, Bouchra et leur fille Zoé roulent tranquillement. Un camion qui dépasse, un moment d'inattention, et un chien passe sous les roues de la voiture. Emmanuel part dans la nuit chercher l'animal qui gémit encore. Il disparaît de nombreuses minutes laissant Bouchra et Zoé tendues dans l'habitable. Gros, le propriétaire du chien surgit. Il est bientôt suivi par Emmanuel en sang. Au terme d'une violente bagarre, l'agresseur s'empale sur l'angle de la portière, tranchant en profondeur son aisselle. La police qui arrive sur place découvre Gros à terre, ensanglanté et inconscient. Emmanuel est mis en garde à vue pour tentative de meurtre. Contre toute attente, c'est le témoignage de Gros après plusieurs heures de détention qui confirme les dires d'Emmanuel et le tire des griffes de la police.

Quelques jours plus tard, alors que la vie semble revenir à la normale, la famille aperçoit Gros dans le voisinage... Il fait les poubelles avec son caddie. L'angoisse de son père est interprétée comme un désir de vengeance de Gros par Zoé. Peu après, la petite fille part à la rencontre du sans-abri dans la forêt.

SYNOPSIS COURT :

De retour de vacances, Emmanuel, Bouchra et leur fille Zoé écrasent le chien de Gros, un sans-abri. Une lutte terrible s'engage entre les deux hommes.

Quelques jours plus tard, alors que la vie semble revenir à la normale, la famille aperçoit "Gros" dans le voisinage...

SHORT SYNOPSIS - ENGLISH :

Back from vacation, Emmanuel, Bouchra and their daughter Zoe run over the dog of Gros, a homeless person. A terrible struggle starts between the two men.

A few days later, when life seems to get back to normal, the family notices Gros in the neighborhood...

BREVE SINOPSIS - ESPAÑOL

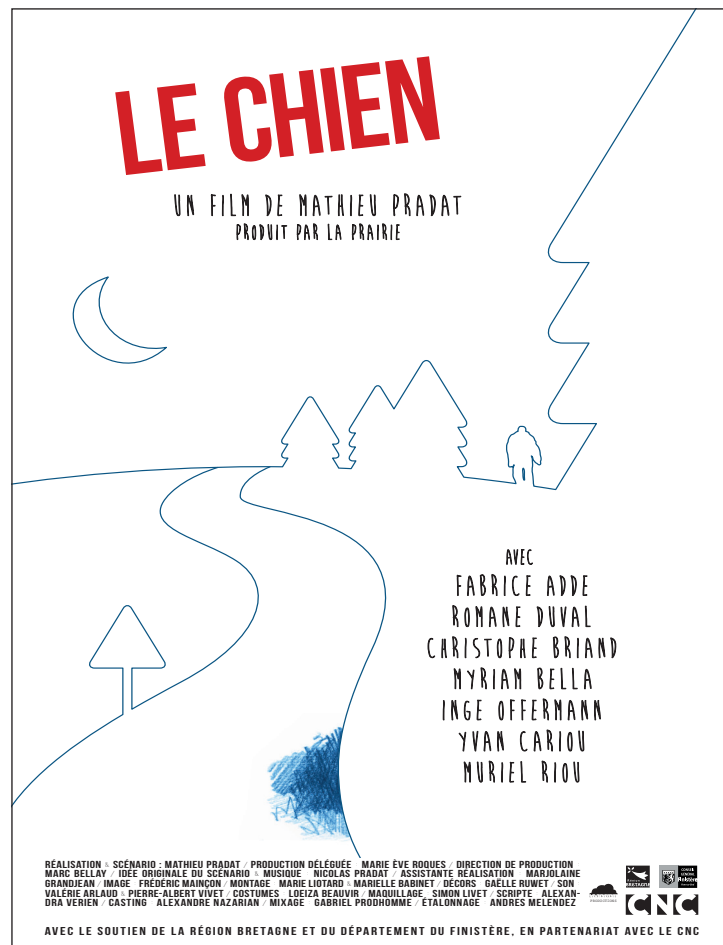
Regresando de vacaciones en coche Emmanuel, Bouchra y su hija Zoe atropellan a un perro en la carretera. El dueño del perro, Gros un vagabundo, aparece repentinamente y los agrede de forma violenta.

Al cabo de unos días la familia se da cuenta de que Gros merodea cerca de su casa...

BREVE SINOSI- ITALIANO

Tornando dalle vacanze, Emmanuel, Bouchra e la loro figlia Zoe investono con la loro macchina il cane di "Gros", un senzatetto. Una terribile lotta inizia tra i due uomini.

Pochi giorni dopo, quando la loro vita finalmente sembra di tornare alla normalità, la famiglia nota "Gros" nel loro quartiere ...



PREMIERE BRESTOISE :

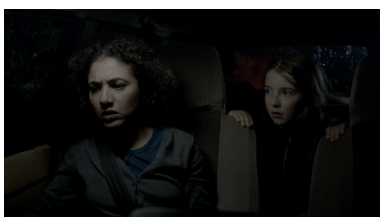
Vendredi 30 janvier 2015 à 20h30 - entrée libre -
au cinéma LE CELTIC - 187 Rue Jean Jaurès 29200 Brest

PREMIERE PARISIENNE :

Samedi 21 mars à 11h30 -- entrée libre -
au cinema le studio : 2 rue edouard Poisson - 93 300 Aubervilliers

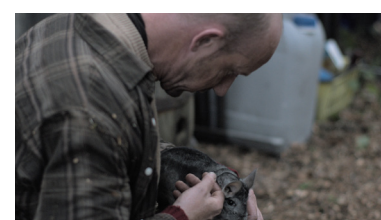


AFFICHE & PROJECTIONS DU FILM



PHOTOGRAMMES DU FILM ◀

LE CHIEN - SACD N°234514 - LA PRAIRIE PRODUCTIONS - 5 BIS CITÉ AUBRY - 75020 PARIS - 01 43 72 49 87 - PROD@LAPRAIRIE-ATELIER.FR
MARIE EVE ROQUES - 06 64 21 28 30 - MER@LAPRAIRIE-ATELIER.FR



PHOTOGRAMMES DU FILM ◀

LE CHIEN - SACD N°234514 - LA PRAIRIE PRODUCTIONS - 5 BIS CITÉ AUBRY - 75020 PARIS - 01 43 72 49 87 - PROD@LAPRAIRIE-ATELIER.FR
MARIE EVE ROQUES - 06 64 21 28 30 - MER@LAPRAIRIE-ATELIER.FR

NOTE D'INTENTION DU RÉALISATEUR

"...

Étranges étrangers
Vous êtes de la ville
vous êtes de sa vie
même si mal en vivez
même si vous en mourez."

Jacques Prévert

Le fait divers narré dans "Le chien" est fidèlement raconté. En revanche, Gros n'habite pas dans le quartier des protagonistes. Ce rapprochement géographique est une hypothèse de fiction. Elle est choisie comme telle pour mieux mettre en lumière la distance incompressible séparant le sans-abri de la famille, distance qui malgré toute la bonne volonté de Zoé, ne pourra se réduire, ou si peu.

L'histoire m'a touché à bien des égards. Je me suis reconnu dans cette lutte d'un homme pour protéger les siens ; et surtout, dans l'écartèlement entre ma condition, mon bien-être, se confrontant à l'infortune bien réelle de celui auquel je n'ai jamais fait attention, celui qui habite ma ville et que je n'ai jamais regardé. Une fois identifié cet autre, cet étrange étranger, on sait immédiatement pourquoi on a refusé de voir toutes ces années cette infortune qui nous tend les bras comme un abîme s'ouvrant à nos pieds. La peur, le désir inconscient de repousser l'autre, ce déclassé qui pourrait être nous, me reprend aussitôt. C'est plus fort que moi. En face, de l'autre côté du trottoir, il y a celui pour lequel on se sent un devoir et une envie de tendre la main, mais que l'on repousse instinctivement.

Le récit est pris en charge par le regard sur son père de Zoé, neuf ans. Emmanuel se dépatouille tant bien que mal des sentiments que lui inspire Gros : peur du déclassé avec un rejet social instinctif, dégoût quasi physique envers la misère et celui qui l'incarne et peur de sa propre violence qu'il a en quelque sorte déverrouillée pour se défendre. Parce que l'autre c'est nous, c'est toujours un autre nous-mêmes que nous voyons en face et c'est bien cela qui nous répulse. La situation critique force Emmanuel à sortir de lui-même et à exprimer bien malgré lui sa vision du monde à sa fille. Il y a les histoires pour enfants et la manière cruelle d'agir collectivement d'une société. Zoé a l'âge de ces découvertes existentielles douloureuses. Elles lui sont révélées dans une famille où règne déjà une légère tension quand au vivre ensemble, ce que l'on peut ressentir entre Emmanuel et Bouchra ou dans la méfiance qu'Emmanuel a envers la police, dont il aura finalement besoin, comme tout un chacun.

La police présentée dans "Le chien" nous ressemble. Elle s'inscrit dans une époque où l'urgence bloque la réflexion au niveau du constat. Les policiers sont dans l'incapacité d'établir et d'analyser les faits. Eux, qui sont en première ligne, sont à l'image de la société : personne ne sait plus produire un discours à même de rapprocher les gens.

Y-a-t-il une possibilité de vivre ensemble ? C'est la question à laquelle Zoé va tenter de répondre seule puisqu'aucun adulte ne semble prêt à s'emparer du problème. C'est une question qui bien sûr la dépasse, malgré toute sa générosité d'enfant. Peut-être son premier pas pourra montrer à ses parents et à la police que ce sans-abri, s'il peut être aigri et violent, n'incarne pas le mal absolu que croient voir les uns et les autres en sa personne. De cela nous ne serons pas sûrs, c'est pourtant le point de départ pour aller à la rencontre de ces étranges étrangers toujours plus nombreux dans nos villes.

NOTE D'INTENTION DE LA PRODUCTION :

La prairie productions produit des documentaires linéaires et interactifs depuis 2011. "Le chien" est sa première fiction. Cette adaptation d'un fait divers récent dont les thèmes questionnent société & individus quand aux responsabilités globale & individuelles face à la violence et à l'exclusion a déclenché l'envie de produire. Le fait que l'auteur se saisisse de la violence comme d'un levier dramatique et non un sujet en soi a fini de nous convaincre à nous engager dans ce film.

Nous savions d'emblée que les séquences de bagarre qui collent au réalisme du fait divers et le rêve, qui lui s'en détache, amenant un autre point de vue et mettant en relief les préjugés, seraient des défis à produire dans une économie de court métrage.

Pour le rêve, nous nous sommes appuyés sur l'excellent travail de la décoratrice Gaëlle Ruwet et de ses échanges fournis avec le réalisateur, architecte de formation. La caméra posée sur un long travelling parcourt au ralenti l'espace d'un bois où les animaux sont comme pétrifiés.

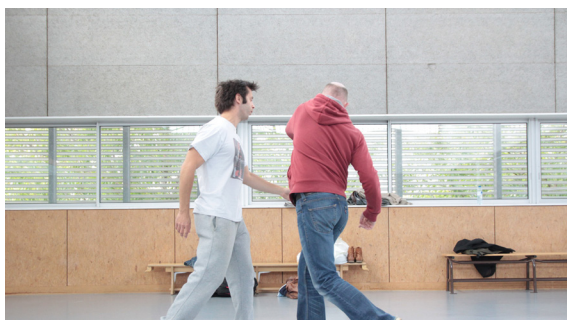
La séquence d'agression pour laquelle le réalisateur voulait coller aux faits fut autrement plus délicate à produire. L'attente des ultimes financements nous a conduit à tourner l'été, ce que nous voulions éviter depuis le départ. Il fait nuit à 23h30 à Brest, tout à l'Ouest de l'hexagone. Impossible donc de travailler avec les deux petites filles incarnant les deux soeurs du film. La plus jeune est tombée malade la veille du tournage forçant la mise en scène et la production à s'adapter et à renforcer le personnage de la grand-mère, l'excellente Inge Offermann. Ces contraintes de nuit et les assez nombreuses petites cascades du film ont conduit au choix de tourner en studio toutes les séquences nocturnes.

Nous avons recréé trente mètres de route et son bas-côté végétalisé dans un très grand hangar. Avec les services de la ville et beaucoup d'huile de coude de notre part, nous avons déplacé des surfaces entières de pelouse et d'arbustes. Ce décor, nous l'avons vaporisé d'eau en temps réel. Ce choix de production lourd à porter et même à défendre en préparation s'est avéré un formidable outil pour la mise en scène et un grand confort pour les acteurs éprouvés par les scènes de combat. Nous sommes heureux et fiers d'avoir assumé ce choix, une des clés de la réussite du court, jusqu'au bout. Nous pensons avec ce film poser une première pierre éditoriale pour La prairie production, à savoir produire des films populaires portés par une vision d'auteur.

DÉCOR DE GAËLLE RUWET :



PRÉPARATION DE TOURNAGE AVEC LE CASCADEUR CEDRIC CHAVIN :



Exercice de combat



Bris de glace



FICHE TECHNIQUE :

Réalisation : Mathieu Pradat

Production : La prairie productions, Marie Eve Roques & Mathieu Pradat

Date d'achèvement : Mars 2015

Catégorie : Fiction - comédie dramatique

Durée : 20 min

Image par seconde : 25

Supports du film : 2K - DCP - 1,77

Langues : Français

Sous-titres : Anglais, Espagnol, Italien

Tournage à : Brest- Bretagne juin 2014

Séquence de nuit tournée en studio à
"La Penfeld"

INTERPRÉTATION :

Fabrice Adde :

Romane Duval :

Christophe Briand :

Myriam Bella :

Inge Offermann :

Yvan Cariou :

Muriel Riou :

Robert Joubin :

Cédric Chavin :

Chichi & Volim :

Emmanuel

Zoé

Gros

Bouchra

Elizabeth

le policier Victor

le policier Isabelle

le commissaire

l'automobiliste

les chiens



FABRICE
ADDE



ROMANE
DUVAL



CHRISTOPHE
BRIAND



MYRIAM
BELLA



INGE
OFFERMANN



YVAN
CARIOU



MURIEL
RIOU



FABRICE ADDE :

Il étudie les arts du spectacle puis intègre la formation professionnelle de l'Actea dirigé par Olivier Lopez en 2000. En 2003, il entre au conservatoire Royal d'Art Dramatique de Liège (Belgique). Fabrice Adde est connu par son rôle de jeune cambrioleur toxicomane perdu dans ELDORADO, un road movie ardennais réalisé par Bouli Lanners. Il travaille en parallèle au cinéma et au théâtre.

Filmographie courte:

- 2010 : Chez Gino, de Samuel Benchetrit.
- 2009 : Ensemble, c'est trop, de Léa Fazer.
- 2008 : Eldorado, de Bouli Lanners
- 2009 : Le Bel Âge, de Laurent Perreau.
- 2005 : Paul dans sa vie, de Rémi Mauger



MYRIAM BELLA :

Après une formation de danseuse et des études universitaires, Myriam Bella décide de devenir comédienne. Pendant deux ans elle suit des cours d'art dramatiques et participe à plusieurs projets théâtraux.

Filmographie courte:

- 2015 - D'Une Pierre Deux Coups, de Féjria Deliba.
- 2010 - Adouna, La Vie, Le Monde, de Olivier Langlois.
- 2010 - La Brindille, de Emmanuelle Millet.
- 2008 : Coeur Océan, Série TV, Créée par Florence Dormoy.



INGE OFFERMANN :

D'origine Allemande, elle s'est formée dans l'école de danse de Isadora Duncan et dans le Theatre Laboratoire Grotowski. Elle a travaillé en parallèle au théâtre, à la télévision et au cinéma.

Filmographie courte :

- 1995 : French Kiss, de de Lawrence Kasdan.
- 1991 : Mayrig, de Henri Verneuil.
- 1989 : L'Ingénieur aimait trop les chiffres, de Michel Favart
- 1987 : De guerre lasse, de Robert Enrico.
- 1983 : Deux amies d'enfance, de Nina Companéez.



CHRISTOPHE BRIAND :

Il s'est formé dans l'école de dessin et graphisme de Philippe Legall et dans plusieurs compagnies de théâtre. Il a travaillé principalement dans le théâtre.

Biographie courte :

- Metteur en scène ateliers théâtres :
- Ateliers Adultes, Ados, Enfants et Adultes Handicapés
- 2008 : Ecriture du projet - Léon...l'artiste!
- Tourne au cinéma avec Claude Chabrol- Manuel Poirier-Olivier

ÉQUIPES ARTISTIQUES ET TECHNIQUES :

réalisation et scénario :
production délégué :
direction de production :
idée originale du scénario :

Mathieu Pradat
Marie Eve Roques & Mathieu Pradat
Marc Bellay
Nicolas Pradat

1^{ère} ass. réalisation : Marjolaine Grandjean
image : Frédéric Mainçon
montage : Marie Liotard
& Marielle Babinet
décors : Gaëlle Ruwet
musique : Nicolas Pradat
son : Valérie Arlaud
& Pierre-Albert Vivet
costumes : Loeiza Beauvir
maquillage : Simon Livet
scripte : Alexandra Verien
casting : Alexandre Nazarian

direction de post-prod. : Emmanuelle Bouziguet
2^{ème} ass. réalisateur : Marc Bellay
stagiaire scripte : Paola Termine
étalonnage : Andres Melendez
ass. caméra : Marine Beauguion
stagiaire image : Pierre Le Meut

ingénieur du son : Pierre-Albert Vivet
ass. son : Mael Dupon
montage son : Valérie Arlaud
& Pierre-Albert Vivet
bruitage : Julien Chirouze
mixage : Gabriel Prodhomme

ass. déco.& constructeur : Dimitri Meruz
stagiaire décoratrice : Léa Conteau
stagiaire décoratrice : Marine Le Doz
accessoiriste : Anthony Gouraud
repérages : Elizabeth Péron
renforts repérages : Owen Morandea,
Guillaume Moinar
électricien : Remy Barbot
machiniste : Thibaud Cloarec
ass. machiniste : Angèle Laroche

régisseur général : Jean-Mich' Le Moal
régisseur adjoint : Alexis Blais
régisseur : Charles Quintard

cascades : Cédric Chavin

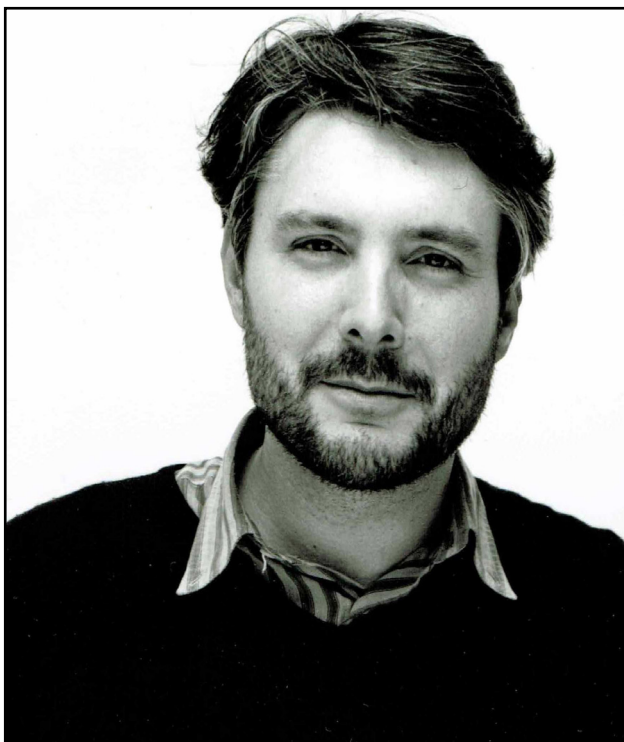
renforts casting : Léa Conteau,
Yves-Marie Geffroy
animation enfant : Camille Gallardo
stagiaire maquillage : Elodie Struillou

La prairie productions :

ass. de prod. :

stagiaires :

Paola Termine,
Milica Trojanovic
Antonin Bonneau,
Romane Borgeais



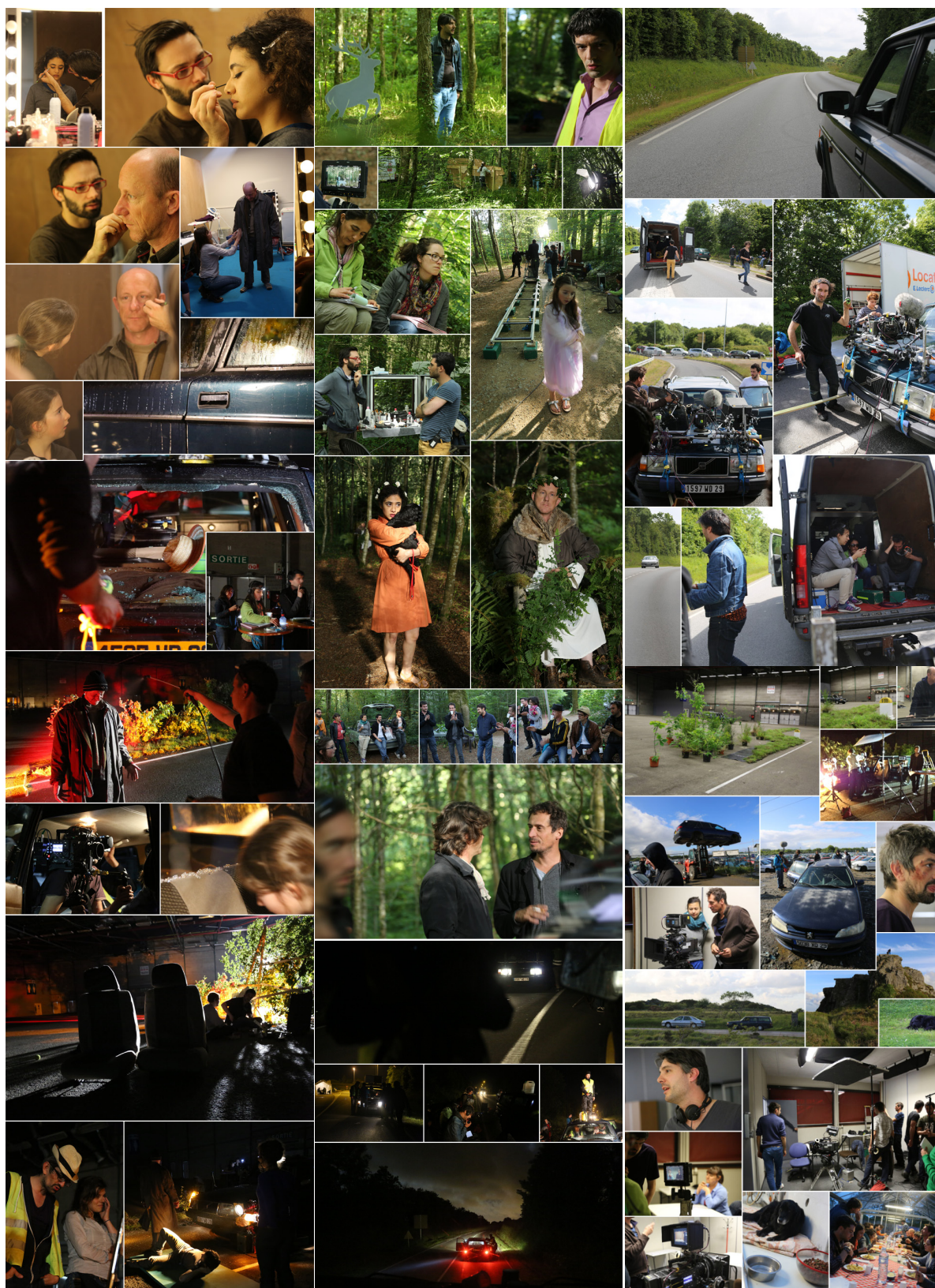
MATHIEU PRADAT :

né à Beaumont (63)
le 25 décembre 1974

mail : contact@mathieupradat.com
adr. : 6, rue Désiré Viénot 93170 Bagnolet
port. : 06 64 21 28 30
tél. : 01 43 72 49 87
site : www.mathieupradat.com

Réalisateur & architecte, Mathieu Pradat est diplômé mention Très Bien avec félicitations du jury à l'EAPV (Ecole d'Architecture Paris-Villemin) en 1999. Sa carrière d'architecte est axée sur les projets engagés dans le développement durable et l'économie participative. Il écrit et réalise plusieurs films sur la ville ou l'architecture dont «Twist again à Lourdes» ou «Le quart d'heure entreprise», sélectionnés et primés en festivals. Il vient de tourner sa première fiction «Le chien» une comédie dramatique, soutenue par la Région Bretagne et le département du Finistère en partenariat avec le CNC. Son premier documentaire interactif, INNER PLACES, co-produit par Imagine-Eric Prunier & La prairie productions, est en développement ; tout comme KATHEDRAL, jeu transmédia racontant l'histoire de la construction de la cathédrale de Cologne produit par TelluxNext (Munich). Il écrit aujourd'hui un projet documentaire interactif au format hors-normes visant à documenter dix ans de transformations urbaines dans le quartier Lyonnais de la Confluence. Mathieu Pradat est associé à Marie Eve Roques au sein de La prairie, atelier de production et d'architecture créée en 2010. Il enseigne, de 2009 à 2012 en master « filmer l'architecture » à l'ENSA-V (Ecole Nationale Supérieure d'Architecture de Versailles).

| filmographie | | |
|--------------|------------------|--|
| 2015 | | LE CHIEN fiction - 20 mn - comédie dramatique - La prairie productions - Soutenu par la Bretagne et le Finistère en partenariat avec le CNC |
| 2014 | | INNER PLACES documentaire interactif - en écriture - coproduction La prairie productions & Imagine (Eric Prunier) - Partenaires : Pavillon de l'Arsenal & Raw Gallery (Winnipeg) sélectionné au pixel lab 2014 - Invité à la conférence Day Dok Leipzig 2014 |
| 2013 | | LE COFFRE PRECIEUX documentaire - 26 mn - On stage productions - diffusion: Demain ! & TVL |
| 2011 | | TWIST AGAIN A LOURDES documentaire - 11 mn - DV - 4/3 - La prairie productions <small>Carrière : 2012 festival docs plein air parc morgan Montréal - 2012 galerie 18/19/20 Marseille - 2011 festival images contre-nature Marseille - 2011 off-shorts - 2011 festival courant d'air st Denis de la réunion - 2011 marché noir des petites utopies Marseille.</small> |
| 2011 | | SI LE BUREAU M'ETAIT CONTE... institutionnel - 16 mn - S16/1,66 - Alibaba productions <small>Carrière : 2011 salone internazionale del mobile de milan - 2010 Filmbacte prix du meilleur film d'architecture - 2010 soirée d'ouverture du festival orgatech de cologne - 2009 cabaret sauvage projections «le bureau s'expose» prix du public paris.</small> |
| 2010 | | LE 1/4H ENTREPRISE documentaire - 42 mn - HDV - 16/9 - la prairie productions <small>Carrière : acquisition par la bibliothèque du sport de l'INSEP & l'INA.</small> |
| 2010 | | LEFONCTIONNEMENTDUNPISTOLETESTRESIMPLE expérimental - 6 mn - dv cam - auto produit <small>Carrière : 2011 off short - 2011 galerie 18/19/20 Marseille.</small> |
| parcours | | |
| 2014 | Atelier | PIXEL LAB - Projet : Inner Places - Sessions Juillet et octobre 2014 - intervenants : Paul Tyler, Michelle Kass, Michel Reilhac, Lance Weiler. |
| 2013 | formation | LE TRANSMEDIA - Dixit - session d'octobre 2013 - direction Michel Reilhac, intervenants Alexander Knetig, Arnaud Colinard, Pierre Cattan, Dominique Barneaud, Eric Vienot. |
| 2013 | Atelier | FESTIVAL INTERNATIONAL DES SCÉNARISTES - Sélection Marathon d'écriture. |
| 2011 | formation | LA PRISE DE VUES EN HD - Cifap - avec L. Rollin, JC Fouché, Gérard de Battista. |
| 2009 | stage | ALGA-PANAVISION - stage individuel - essais 35 mm & 16 mn. |
| 1999 | études | ARCHITECTE DPLG - A l'EAPV, Mention Très Bien, félicitations du jury. Ecole d'architecture Paris-Villemin, Diplôme projet plus film documentaire de 28 minutes « L'habitat des personnes âgées ». |
| 1990-1991 | lycée | ALBERMARLE HIGH SCHOOL - Charlottesville, Virginie, USA. |
| 1982-1985 | formation | ECOLE DU CIRQUE ANNIE FRATELLINI - Clown aspirant - 6 heures par semaines. |
| langues | | |
| | anglais | biligue |
| | russe / espagnol | écrit, parlé (débutant) |



REPORTAGE TOURNAGE

LE CHIEN - SACD N°234514 - LA PRAIRIE PRODUCTIONS - 5 BIS CITÉ AUBRY - 75020 PARIS - 01 43 72 49 87 - PROD@LAPRAIRIE-ATELIER.FR
MARIE EVE ROQUES - 06 64 21 28 30 - MER@LAPRAIRIE-ATELIER.FR