

NWAVE PICTURES, OCTOPOLIS et SND présentent

**L'AVENIR DU MONDE EST
ENTRE SES PATTES !**



Hopper

et le **Secret** de la Marmotte

AVEC LES VOIX DE CHLOE JOUANNET, THOMAS SOLIVÈRES ET NICOLAS MAURY
EN ASSOCIATION AVEC SONY PICTURES INTERNATIONAL PRODUCTIONS RÉALISÉ PAR BENJAMIN MOUSQUET SCÉNARIO PAR DAVE COLLARD D'APRÈS LE ROMAN GRAPHIQUÉ DE CHRIS GRINE MUSIQUE ORIGINALE PAR PUGGY
DIALOGUES ADDITIONNELS DE MATTHIEU ZELLER, BENJAMIN MOUSQUET PRODUIT PAR MATTHIEU ZELLER, MATTHIEU GONDINET PRODUCTEURS ASSOCIÉS CHRIS GRINE, KEN F. LEVINE, MIKE RICHARDSON, KEITH GOLDBERG, VINCENT PHILBERT

nwave

Octopolis

SND

GP

GP

GP

GP

GP

GP

GP

GP

GP

GP

GP

GP

GP

GP

GP

GP

NWAVE STUDIOS & SND
Présentent



Hopper

et le **Secret** de la **Marmotte**

Un film de BENJAMIN MOUSQUET

Durée 1H28

SORTIE LE 15 OCTOBRE



DISTRIBUTION

SND Groupe M6

Lucie de Chenigny

lucie.de-chevigny@snd-films.fr

01 41 92 79 33

ATTACHÉE DE PRESSE

Delphine Olivier

delphineolivier.presse@gmail.com

06 89 09 57 95



SYNOPSIS



La légende raconte qu'une mystérieuse marmotte, cachée dans une montagne secrète, aurait le pouvoir de remonter le temps.
Quand il apprend qu'elle serait la seule à pouvoir sauver son espèce, Hopper, aventurier intrépide, est prêt à tout pour retrouver la trace de cette marmotte !
Mais le voyage sera semé d'embûches... Il semblerait qu'il ne soit pas le seul à vouloir mettre la main sur le secret de la marmotte !



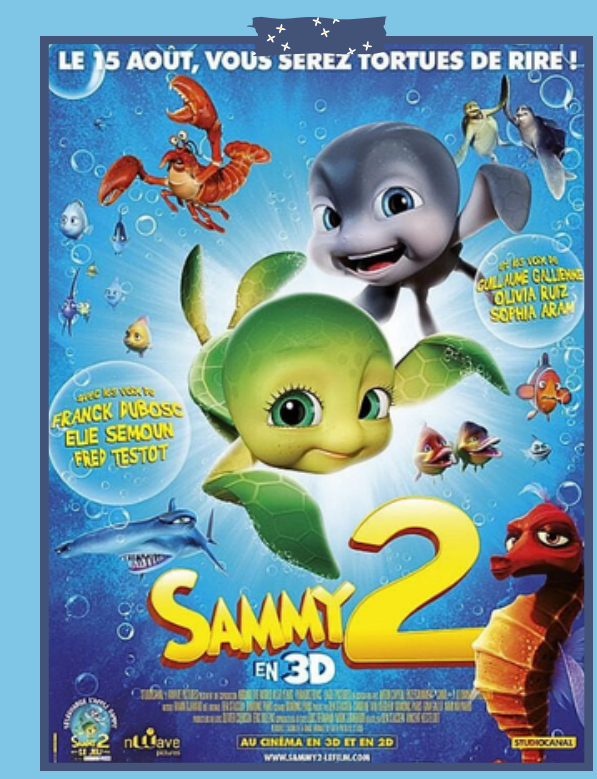
NWAVE STUDIOS

Fondé à Bruxelles en 1995, nWave Studios s’est imposé comme l’un des acteurs majeurs de l’animation en Europe. Pionnier du divertissement familial, le studio est aujourd’hui reconnu à l’international pour ses films accessibles, créatifs et porteurs de sens.

Ce qui fait la singularité de nWave, c’est sa maîtrise complète de la chaîne de production cinématographique : de l’écriture du scénario jusqu’à la post-production, en passant par l’animation, la modélisation 3D, le design sonore et la musique. Cette autonomie rare dans le secteur permet au studio de garantir une cohérence artistique forte, tout en adaptant ses méthodes aux dernières innovations technologiques.

Sous la direction de Matthieu Zeller, producteur visionnaire, nWave défend un cinéma d’animation à la fois grand public et profondément européen. Chaque film est conçu comme une aventure collective, avec une ambition claire : raconter des histoires originales qui parlent au plus grand nombre, sans jamais renoncer à l’exigence esthétique ou à l’émotion.

nWave explore des univers riches et immersifs, tout en abordant des thématiques contemporaines qui résonnent avec les préoccupations des jeunes générations : l’environnement (Bigfoot Family), la tolérance (Hopper), ou la différence (Les Inséparables). Ses films, souvent multigénérationnels, s’adressent à tous, et conjuguent divertissement et profondeur avec finesse.



NWAVE STUDIOS

Grâce à une équipe multiculturelle (12 nationalités), une politique active de diversité, et une volonté affirmée de produire des films à empreinte environnementale réduite, nWave réinvente les codes de l’animation. Ses films sont écrits en anglais, pensés pour le monde, mais nourris par un imaginaire européen puissant et assumé.

Présent régulièrement dans les festivals internationaux, diffusé dans des centaines de pays et désormais partenaire privilégié de plateformes comme Netflix ou Sony Pictures Animation, nWave s’impose comme l’ambassadeur d’un soft power européen, capable de rivaliser avec les grands studios américains sans jamais renier son identité.



LE RÉALISATEUR : BENJAMIN MOUSQUET



Réalisateur du film **Hopper et le Secret de la Marmotte**, Benjamin Mousquet s'impose comme l'une des nouvelles figures montantes de l'animation européenne.

Cette suite directe du long-métrage **Hopper et le Hamster des Ténèbres** (2022) confirme le talent de ce cinéaste pour orchestrer des récits familiaux dynamiques, mêlant **humour, aventure et émotion**.

Formé au sein du studio bruxellois **nWave Studios**, Mousquet fait ses premières armes comme animateur, avant de gravir progressivement les échelons jusqu'à devenir co-réalisateur de longs-métrages aux côtés de Ben Stassen.

LE GOÛT DE L'AVENTURE

Ce qui distingue le style de Benjamin Mousquet, c'est son attachement à un **cinéma d'aventure**, influencé par les grands classiques hollywoodiens des années 1980 et 1990. Il revendique volontiers l'héritage de films comme **Indiana Jones** et **Les Goonies**, qui combinent action, quête initiatique et humour accessible. Cette inspiration se retrouve dans le **rythme soutenu** de ses films, la **construction de ses personnages** et la **richesse de ses univers visuels**.



LE RÉALISATEUR : BENJAMIN MOUSQUET

UNE RECONNAISSANCE INTERNATIONALE

Sorti en 2022, Hopper et le Hamster des Ténèbres marque une **étape décisive** dans sa carrière. Co-réalisé avec Ben Stassen, ce premier opus a rencontré un **véritable succès international**, étant distribué dans plus de **50 pays** à travers le monde.

Il s'est même classé **deuxième film français** en nombre d'entrées internationales en 2022 – un résultat remarquable pour une production européenne dans un marché dominé par les géants américains de l'animation.

Ce succès est d'autant plus notable qu'il s'agit d'une **coproduction entre le studio belge nWave et le studio français Octopolis**, un partenariat qui a contribué à son rayonnement à la fois en France et à l'international.

Avec Hopper et le Secret de la Marmotte, Benjamin Mousquet prend cette fois les rênes de la réalisation en solo, tout en prolongeant l'univers initié dans le premier volet. Le film reprend les ingrédients qui ont fait le succès du précédent : **personnages attachants, humour décalé, quête pleine de rebondissements**, et un soin tout particulier apporté à l'animation et à la mise en scène. Le style visuel reste fidèle à l'identité graphique établie, tout en gagnant en **fluidité** et en **richesse de décors**.

Cette suite confirme la capacité de Mousquet à construire des **franchises familiales solides**, capables de séduire aussi bien les enfants que leurs parents. Elle témoigne aussi d'une volonté de défendre un **cinéma d'animation européen ambitieux**, à la fois divertissant et exigeant.



UNE HISTOIRE D'AVENTURE, DE FAMILLE ET D'IDENTITÉ

Un film aux thématiques fortes Hopper et le Secret de la Marmotte ne se contente pas d'offrir une aventure trépidante : il aborde des thèmes contemporains et touchants comme la quête d'identité, les liens familiaux (notamment dans le cadre de la famille recomposée), l'acceptation de la différence, et la nécessité du dialogue. À travers ses personnages attachants et son récit rythmé, le film défend une vision positive et inclusive du monde, dans la lignée des grandes productions familiales.



LES PERSONNAGES



HOPPER

Hopper est un héros unique et attachant, mi-lapin mi-poulet, il incarne un mélange parfait de courage et de vulnérabilité. Aventurier dans l'âme, Hopper est toujours prêt à relever de nouveaux défis.

Déterminé et curieux, Hopper n'hésite pas à quitter son confort pour s'aventurer dans l'inconnu.



ARCHIE

Archie est une tortue cuisinier au cœur tendre mais à l'esprit craintif. Dans "Hopper et le secret de la marmotte", il se retrouve embarqué dans une aventure qui le pousse bien au-delà de sa zone de confort.

Passionné de cuisine mais peureux de nature, Archie préfère la sécurité de sa carapace et de sa cuisine aux dangers de l'inconnu. Bien qu'il hésite souvent et exprime ses inquiétudes, son attachement à ses nouveaux amis l'empêche de les abandonner.

MEG

Meg est une putois combattante à l'esprit vif et au cœur loyal. Meg est une force de la nature, alliant courage et compassion.

Dotée d'un sens aigu de la justice, elle n'hésite pas à utiliser ses talents de combattante pour protéger ses amis.

Malgré son apparence parfois intimidante, Meg est une amie fidèle et attentionnée.



NOUVEAUX PERSONNAGES



GINA

Gina est la sœur ambivalente de Hopper, dont les intentions demeurent floues tout au long de l'aventure. Née sur une île cachée et envoyée en mission secrète, Gina révèle à Hopper leur lien de parenté et le persuade de l'aider à sauver leur peuple. Gina un personnage complexe, oscillant entre loyauté familiale et secrets.

CROLLOQ

Crolloq est une exploratrice redoutable. Ancienne partenaire de Meg, elle est maintenant sa rivale. Déterminée et sans scrupules, Crolloq est prête à tout pour se venger de Meg. C'est un personnage complexe, mêlant force, ruse et vulnérabilité. Son évolution au fil de l'histoire offre une leçon puissante sur le pardon et la rédemption.



LA MARMOTTE

Cette créature légendaire est au cœur de la quête de nos héros. Dotée de pouvoirs mystiques, la Marmotte est réputée pour sa capacité à manipuler le temps et l'espace. Son apparence unique, avec un visage orienté vers l'arrière, symbolise sa capacité à voir à la fois le passé et le futur.



ROLF & MIGGIE

Rolf et Miggie sont les acolytes de Crolloq, deux caméléons aux fortes personnalités.



PIG-SQUEAK

Pig-Squeak est l'ajout comique de l'équipe. Il appartient à une tribu de cochons, les Piggies, vivant dans un village isolé. Ces créatures roses, ressemblant à des marshmallows et se déplaçant de façon étrange.



LISTE ARTISTIQUE

DIRECTION ARTISTIQUE DES VOIX FRANÇAISES	Virginie Mery
ADAPATATION VERSION FRANÇAISE	Philippe Sarazzin
DÉTECTION VERSION FRANÇAISE	Claire Garnier
<u>VOIX FRANÇAISES</u>	
HOPPER CHICKENSON	Thomas SOLIVÉRÈS
MEG	Chloé JOUANNET
ARCHIE	Nicolas MAURY
GINA	Levanna SOLOMON
CROLLOQ	Ingrid DONNADIEU
MIGGIE	Olivier CHAUVEL
ROLF	Vincent DE BOUARD
ROI ARTHUR	Laurent JACQUET
GRONG	Rody BENGHEZALA
CARL	David KRUGER
BARTOLOMEO	Patrice MELENNEC
MARMOTTE	Enrique CARBALLIDO
ELORA	Agathe CEMIN
STANLEY	Alan Aubert CARLIN
BEN	Antoine FEREY

LISTE TECHNIQUE

RÉALISATION	Benjamin MOUSQUET
SCÉNARIO	Dave COLLARD
D’APRÈS LE ROMAN GRAPHIQUE DE	Chris GRINE
PRODUIT PAR	Matthieu ZELLER Matthieu CONDINET
PRODUCTEUR ASSOCIÉS	Chris GRINE Ken F.LEVINE Mike RICHARDSON Keith GOLDBERG Vincent “Kmeron” PHILIBERT
MUSIQUE ORIGINALE	Puggy
DIALOGUES ADDITIONNELS DE	Matthieu ZELLER Benjamin MOUSQUET
DIRECTEUR DE PRODUCTION	Vincent “Kmeron” PHILIBERT
ASSISTANT DE PRODUCTION	Alexandre NEUVILLE Audrey PERROY Lamia POLESZCZUK Mi LAN (Stagiaire)
DIRECTRICE DE L’ANIMATION	Magali RIGAUDIAS
DIRECTEUR ARTISTIQUE & SUPERVISEUR CG	Christopher GRAO
ASSISTANT RÉALISATEUR	Annie CARREL
MONTAGE	Julie OLIVIERI
STORYBOARD	Annie CARREL Carlo ROTOLO Najib BENHAMMOU Patrick REYNTENS Sophie WALTER Thomas DELACHE