

Singapour

Singapour



5,31 millions



dollar singapourien

17
sorties
françaises

Top
3 films
français

0,6%
de part de marché
pour le cinéma français

de financement
majoritairement français

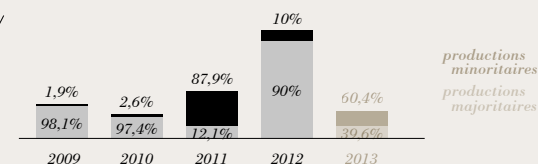
MALAVITA
21 466 ENTRÉES

SWITCH
16 229 ENTRÉES

PASSION
3 311 ENTRÉES

LA FRÉQUENTATION	2009	2010	2011	2012	2013
ENTRÉES (M)	19,6	20,3	22,1	21,2	24,6 ↗
RECETTES (M EUROS)	93	90	108,4	119,4	120,2
ÉCRANS	176	169	187	200	218
PRIX DU BILLET (EUROS)	-	5	6,5	5,6	4,9

les films français



le marché à Singapour



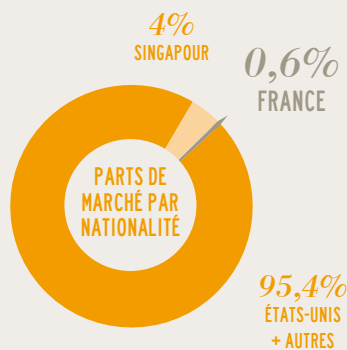
Total des films
sortis en 2013

NC

pays
d'origine

10
SINGAPOUR

17
FRANCE



PARTS DE MARCHÉ DES DISTRIBUTEURS / %

Golden Village	39,9%
Cathay	27,5%
Shaw	21,6%
Filmgarde	6,4%
Eng Wah (WE Cinemas)	4,6%

★ Top 10	entrées 2013	recettes 2013 (€)
Iron Man 3	1 457 841	7 158 000
Ah Boys to men (Sin)	901 833	4 428 000
Thor : le monde des ténèbres	895 723	4 398 000
Moi, moche et méchant 2	819 959	4 026 000
Man of Steel	724 644	3 558 000
Hunger Games : l'embrasement	686 762	3 372 000
Fast & Furious 6	676 986	3 324 000
G.I. Joe : conspiracy	603 666	2 964 000
Le Hobbit : la désolation de Smaug	602 444	2 958 000
Pacific Rim	559 674	2 748 000



Total des entrées
des films français

139 077

	2009	2010	2011	2012	2013
productions majoritaires	190 273	136 637	30 815	541 219	55 138
productions minoritaires	3 588	3 639	223 763	60 355	83 939
total	193 861	140 276	254 578	601 574	139 077

Part de marché	0,8%	0,8%	1,2%	2,8%	0,6%
----------------	------	------	------	------	------



Top 5 sur 5 ans (majoritaires langue française - 2009-2013)

titre	distributeur	sortie	entrées	recettes (€)
Forces spéciales	Shaw Brothers	05/01/12	25 639	145 509
Les aventures extraordinaires d'Adèle Blanc-Sec	Cathay	04/11/10	24 462	130 425
Coco avant Chanel	Festive Films	17/09/09	18 200	90 208
Banlieue 13 - Ultimatum	MVP Entertainment Pte Ltd	06/05/10	16 399	76 000
Switch	Cathay	13/06/13	16 229	85 572

NOMBRE DE FILMS FRANÇAIS SORTIS EN 2013 PAR DISTRIBUTEUR

Cathay	6
Shaw Brothers	5
Festive Films	3

Le marché

Sur ce petit territoire urbain et friand de cinéma (4 films vus par an et par habitant), la fréquentation retrouve en 2013 son niveau de 2011, et la composition du top 10 est conforme à ce marché très américanisé où Hollywood règne, hormis un super-hit local. Le public singapourien semble avoir perdu ces derniers temps tout goût pour

une cinématographie différente.

Les distributeurs ont pris acte de cet état de fait, qu'ils ont d'ailleurs contribué à créer en fermant les écrans art et essai qui se trouvaient au début des années 2000 dans les multiplexes Cathay et Golden Village : ces deux exploitants et distributeurs importants ont décidé d'interrompre leurs acquisitions de films européens.

Les distributeurs indépendants comme Festive souffrent énormément de ne pas avoir pour leurs films un accès satisfaisant aux écrans et appellent de leurs vœux la création d'une salle art et essai à Singapour.

Les films français

En ce qui concerne le cinéma français, dans ce contexte, après l'excellente année 2012 qui devait beaucoup à *Taken 2*, *The Lady*

Singapour

Une bonne année pour le cinéma... américain à Singapour ;
une année faible pour le cinéma français dans ce petit territoire
où la diversité est en péril.

et *Forces spéciales*, l'année 2013 est très faible. Exception faite de *Switch* (17 442 entrées), les films majoritaires en français font de tout petits scores – comparer les 2 759 entrées de *Casse-tête chinois* aux 9 053 de *L'Apollonide* ou même aux 4 877 de *La Délicatesse* en 2012. Des films plus porteurs comme *Malavita* (23 070 entrées), *Upside down* (26 673) ou *Diana* (11 298) ont eux-mêmes des résultats beaucoup moins bons que *Silent Hill : Révélation (3D)* (57 083) ou *The Lady* (51 903).

Certes, comme sur les autres territoires, cette chute est en partie due à l'absence de titres porteurs. Mais il y a un malaise plus général, répercuté par les distributeurs : le public singapourien semble réellement se désintéresser de tout ce qui n'est pas Hollywood. Seule une politique volontariste des exploitants et des distributeurs pourrait restaurer chez le public une envie d'un autre cinéma, mais cette volonté existe-t-elle aujourd'hui ?

les productions majoritaires / LANGUE FRANÇAISE

Rg	Titre	Distributeur	Sortie	Entrées 2013	Recettes (€)	Cumul entrées**
1	<i>Switch</i>	Cathay	13/06/13	17 442	85 572	7 156
2	<i>Casse-tête chinois</i>	Shaw Brothers	12/12/13	2 759	13 536	7 312
3	<i>De rouille et d'os</i>	Festive Films	10/01/13	2 222	10 900	28 312
4	<i>Dans la maison</i>	Festive Films	04/04/13	2 033	9 973	
5	<i>Populaire</i>	Festive Films	16/05/13	1 701	8 345	17 772
6	<i>Les Saveurs du palais</i>	Golden Village Pictures Pte Ltd	26/12/13	836	4 100	
7	<i>Möbius</i>	Shaw Brothers	09/01/13	714	3 501	
8	<i>Thérèse Desqueyroux</i>	Cathay	12/12/13	559	2 740	16 612
9	<i>La Vénus à la fourrure</i>	Golden Village Pictures Pte Ltd	12/12/13	245	1 203	
total				28 510	139 870	-

LANGUE ÉTRANGÈRE

1	<i>Malavita</i>	Golden Village Pictures Pte Ltd	19/09/13	23 070	113 180	
2	<i>Passion</i>	Cathay	31/10/13	3 558	17 458	
total				26 628	130 638	-
/ total des productions majoritaires				55 138	270 508	

les productions minoritaires / LANGUE FRANÇAISE

Rg	Titre	Distributeur	Sortie	Entrées 2013	Recettes (€)	Cumul entrées**
1	<i>Elles</i>	Cathay	24/01/13	1 246	6 112	2 212
total				1 246	6 112	-

LANGUE ÉTRANGÈRE

1	<i>Upside Down</i>	Cathay	14/02/13	26 673	130 859	
2	<i>Mariage à l'anglaise</i>	Shaw Brothers	11/04/13	23 286	114 239	
3	<i>Sammy 2</i>	Shaw Brothers	23/05/13	18 764	92 057	
4	<i>Diana</i>	Shaw Brothers	28/11/13	11 298	55 427	8 658
5	<i>Perfect Mothers</i>	Cathay	14/11/13	2 672	13 109	4 443
total				82 693	405 691	-
/ total des productions minoritaires				83 939	411 803	



Total des productions majoritaires & minoritaires en 2013

	entrées	recettes en €
total des films français en 2013	139 077	682 311
évolution 2013/2012	-76,9%	-80,5%
évolution langue française 2013/2012	-59,1%	
évolution langue étrangère 2013/2012		-79,3%